

# Ingénierie et innovation

# Nous sommes un réseau de professionnels talentueux

spécialisés dans la conception  
et la gestion de projets d'ingénierie  
complexes de toutes tailles

Chacun de nos bureaux compte sur une stratégie de développement ancrée localement. Ils cultivent des réseaux et des relations de confiance, contribuant ainsi à la dynamique de l'ensemble du groupe. Cette synergie allie la finesse du savoir-faire local avec l'excellence des meilleures pratiques internationales, permettant d'offrir à nos clients des solutions complètes, innovantes et sur-mesure.

Notre stratégie

# Glocal

est au cœur  
de toutes nos activités

Nous sommes présents en :

**Albanie, Argentine, Australie, Égypte, Bolivie, Brésil, Chili, Chine, Danemark, Allemagne, Équateur, France, Inde, Israël, Italie, Colombie, Népal, Norvège, Autriche, Panama, Pérou, Portugal, Arabie saoudite, Suisse, Espagne, Tunisie, Turquie, États-Unis, Émirats arabes unis**



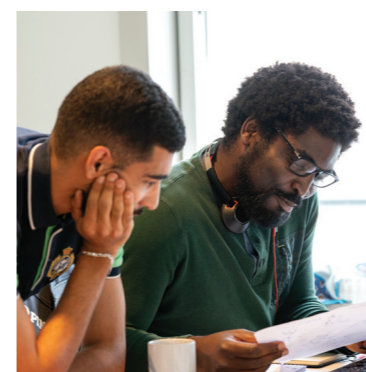
**Nos équipes pluridisciplinaires sont composées de**



# Personnes



Nous sommes un réseau complet de spécialistes intégrant, jour après jour, talent et expertise. En abordant des projets de conception complexes, ARX s'adapte et évolue dans le contexte d'un paysage mondial dynamique et exigeant. L'évolution continue conduit à une croissance continue.



# Une équipe prête pour le challenge

Notre groupe est organisé par régions géographiques, chacune d'entre elles opérant localement avec un degré élevé d'indépendance, conformément à notre stratégie. Cela nous permet d'être un véritable réseau d'entrepreneurs locaux. En outre, nous disposons de lignes d'activité transversales dédiées, structurées pour fournir un savoir-faire ciblé aux régions et aux entités locales, ainsi que d'un service de groupe centralisé qui fournit le cadre opérationnel global de nos activités. Le conseil d'administration et le Group Management veillent à la vision stratégique et à sa mise en œuvre.



**Barbara Bitetti**  
Country Manager  
and Business Development Director



**Olivier Helas**  
Country Manager  
and Operating Director



**Khaoula Arhannaj**  
Head of BIM Division



**Geoffroy Lambert**  
Head of Buildings  
& Civil works Division



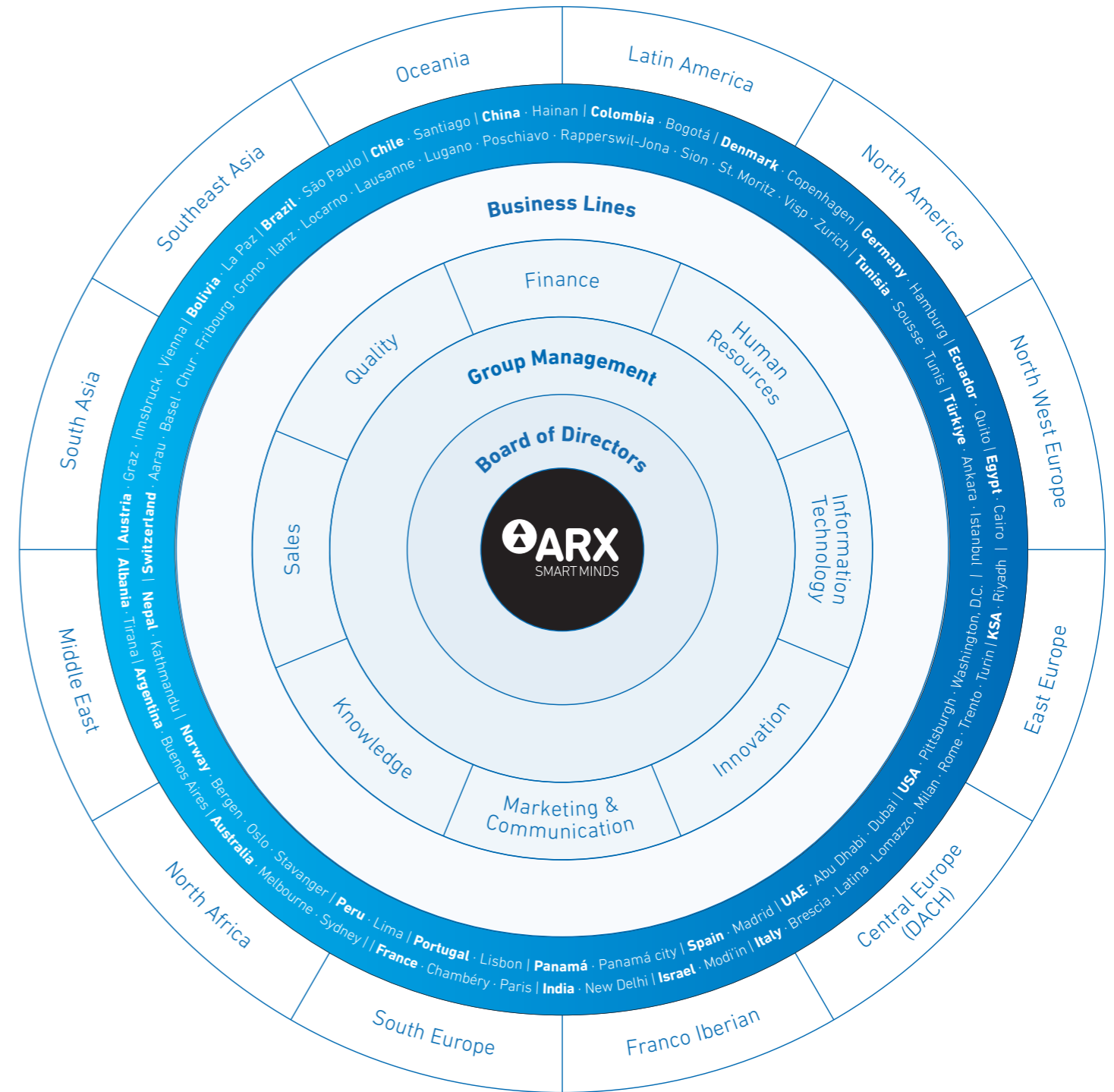
**Bénédicte Pich**  
Head of Bridges Division



**Bénédicte Robert**  
Head of Projects and Constructions  
Management Division



**Marc-Aurèle Yonkeu**  
Business Development Manager  
Construction Management



# Aperçu technique

## Domaines d'expertise

### Infrastructure

Notre activité principale comprend les plus grands projets d'infrastructure de notre époque, qui exigent des solutions rentables et durables à long terme, ainsi que la conception et la construction de tous types de voies de circulation au niveau local, national et international.

### Villes

Nous aidons nos clients à s'adapter aux réalités changeantes en proposant aux architectes des partenariats ouverts et fiables pour la mise en oeuvre de projets stimulants et innovants, de solutions intégrées pour les bâtiments et les zones urbaines.

### Énergie

De l'étude de faisabilité à la mise en oeuvre nous fournissons un soutien et des conseils fiables. Alors que la production la distribution, le stockage et la consommation d'énergie deviennent de plus en plus complexes, nous sommes les partenaires de nos clients dans l'analyse de ces défis et la recherche de solutions pour garantir que leurs investissements soient durables.

### Industrie

Le monde industriel évolue rapidement, avec des demandes croissantes en matière de qualité, de capacité et de technologies de pointe. Nous sommes là pour aider les entreprises à garder une longueur d'avance. De l'optimisation de la production et de la conception des installations à l'apport de talents experts en ingénierie mécanique et électrique, nous stimulons l'innovation et l'efficacité pour relever les défis d'aujourd'hui et de demain.

## Domaines

Aéroports  
Ponts & autres ouvrages d'art  
Bâtiments - architecture  
Bâtiments - génie civil  
Téléphériques  
Digital & innovation  
Environnement  
Équipements  
Géologie  
Géotechnique & fondations spéciales  
Énergie hydraulique  
Métros  
Centrales nucléaires  
Pétrole & Gaz  
Pipelines & réseaux  
Ports / Travaux maritimes  
Lignes ferroviaires  
Ingénierie fluviale  
Routes  
Trafic & mobilité  
Tunnel & Travaux souterrains  
Traitement de l'eau /  
Eaux usées

## Services

BIM  
Représentant du client  
Direction des travaux  
Consultation / Expertise  
Etudes  
Planificateur général  
Ingénieur vérificateur  
Inspections & Évaluation  
Mesurage & Topographie  
Direction Générale des Travaux (DGT)  
Appui au maître d'ouvrage (BAMO)  
Partenariat Public-Privé (PPP)  
Soutien à l'entrepreneur  
Supervision technique de chantier QA/QC

## Phases

Planification stratégique  
Etudes préliminaires  
Avant-projet  
Projet de l'ouvrage  
Procédure d'autorisation  
Procédures d'appel d'offres  
Projet d'exécution  
Exécution de l'ouvrage  
Mise en service, achèvement  
Fonctionnement, Contrôle, Maintenance

Informations détaillées sur les compétences de nos bureaux, directement sur notre site internet :



[arx.ing/paris](https://arx.ing/paris)



[arx.ing/chambery](https://arx.ing/chambery)



# Géotechnique Ouvrages souterrains

## Structures de soutènement, travaux de terrassement et fondations

- Études des fondations superficielles et profondes
- Vérification de l'aptitude au service et de la stabilité
- Études des remblais
- Vérification et surveillance de la stabilité des pentes
- Études du soutènement de l'excavation de la pente
- Études des murs de soutènement
- Conception de supports verticaux temporaires et permanents pour les puits et les stations souterraines (murs de soutènement, pieux, etc.)

## Évaluation géologique et géotechnique

- Cartographie géologique
- Géologie
- Évaluation des géorisques
- Planification, supervision et interprétation des campagnes d'investigation du site
- Caractérisation géotechnique
- Études d'amélioration du sol
- Étude géologique/géotechnique du front de taille du tunnel

## Tunnels

- Procédure d'appel d'offres, Avant-projet, Projet d'études, Exécution de l'ouvrage
- Études des tunnels conventionnels : soutènement temporaire et revêtement final
- Études des tunnels TBM : segments renforcés en acier et en fibre de verre
- Analyses de stabilité des fronts et Etudes de pré-soutènement
- Études des tunnels en tranchée couverte
- Études des tunnels immergés
- Plan d'exploitation des tunnels TBM
- Évaluation des dommages aux bâtiments
- Carte des contours des impacts induits
- Conception et suivi de l'instrumentation et de la surveillance
- Analyses rétrospectives



**Barbara Bitetti**  
Country Manager  
and Business Development Director



**Francesc Rich**  
Project Manager Tunnelling  
& Underground Works



# Ouvrages d'art



## Ponts et travaux de génie civil

- Procédure d'appel d'offres, Avant-projet, Etudes détaillées et Exécution de l'ouvrage
- Études des infrastructures ferroviaires et routières
- Analyse et Etudes de ponts complexes
- Réhabilitation des ponts (renforcement, réparations, etc.)
- Analyse de l'interaction des structures ferroviaires
- Services de conseil en gestion de projet
- Modélisation et dessin BIM
- Soutien à l'entrepreneur et solutions d'ingénierie
- Examen par les pairs et vérification par un ingénieur indépendant - Ingénierie de la valeur



**Bénédicte Pich**  
Head of Bridges Division





# Génie Civil & Bâtiments complexes

## Bâtiments complexes

- Conception, Avant-projet, appel d'offres, Etudes détaillées et Exécution de l'ouvrage
- Analyse et Etudes de structures complexes
- Services de conseil en gestion de projet
- Modélisation et dessin BIM
- Soutien à l'entrepreneur et solutions d'ingénierie
- Examen par les pairs et vérification par un ingénieur indépendant
- Ingénierie de la valeur



**Geoffroy Lambert**  
Head of Buildings & Civil works Division



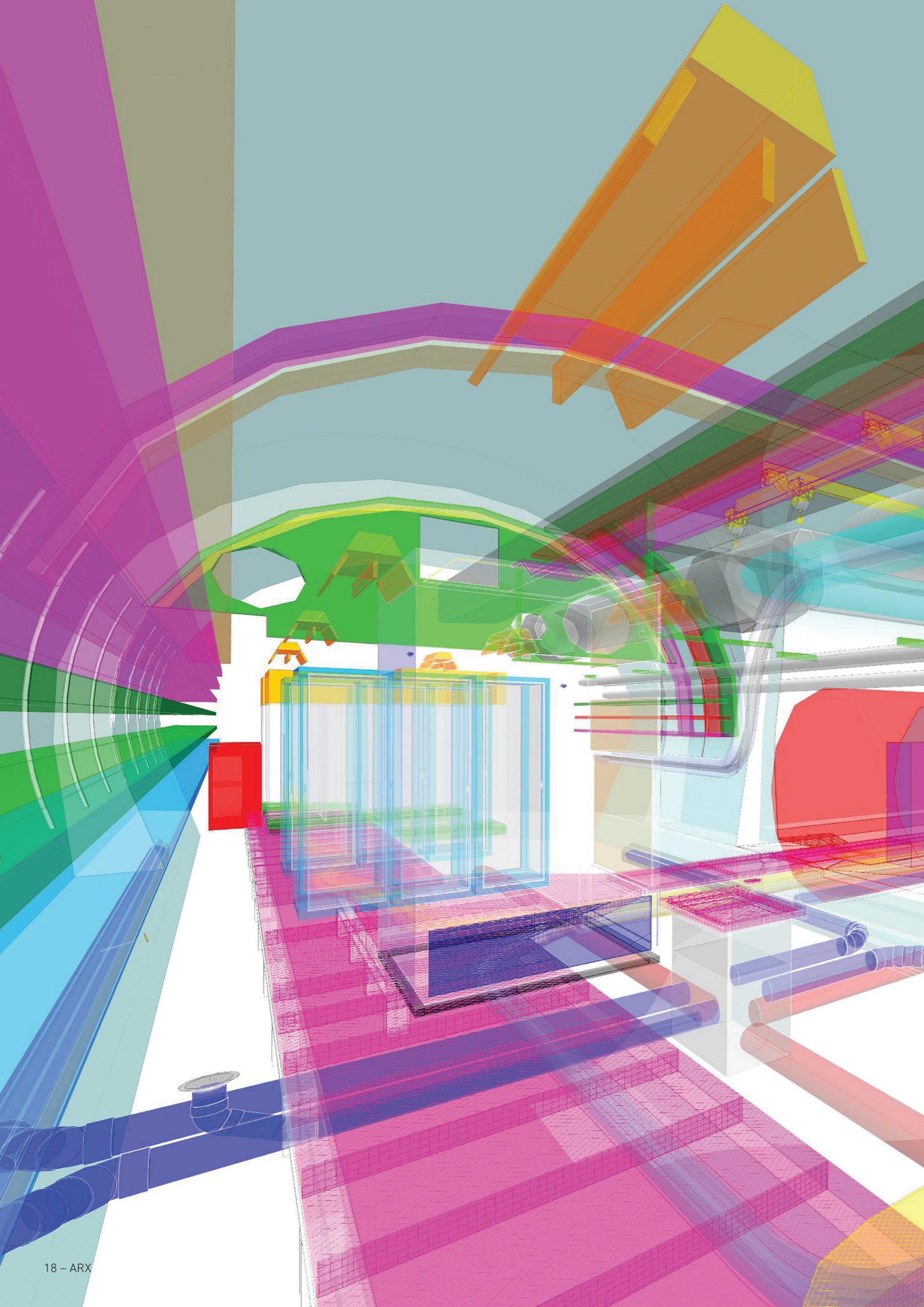
# BIM et synthèse

## BIM

- Gestion BIM : garantir des processus numériques cohérents et une collaboration entre toutes les parties prenantes du projet.
- Modélisation 3D et détails des armatures : fournir des modèles précis et intelligents pour la conception, l'analyse et l'exécution.
- Intégration BIM 4D & 5D : connecter la gestion du temps (ordonnancement) et des coûts pour optimiser la planification et le suivi du projet
- Pré-coordination et coordination : couvrant les aspects techniques, architecturaux et structurels afin de garantir une intégration parfaite entre les différents corps de métier



**Khaoula Arhannaj**  
Head of BIM Division





# Management Marchés et Direction des Travaux

## Coordination technique et gestion de projet

- Gestion et contrôle des projets
- Coordination interdisciplinaire
- Gestion des risques
- Contrats et réclamations
- Supervision de chantier
- Direction des travaux

## Direction des travaux

- Élaboration de cahiers des charges pour les appels d'offres
- Supervision et suivi des travaux sur le site
- Gestion des contrats et réclamations
- Interface et coordination Etudes/Contractants
- Évaluation et gestion des risques
- Contrôle du budget et du calendrier
- Gestion et communication avec les parties prenantes
- Contrôle sur place de la qualité et de l'assurance HSE
- Contrôle exécutif des études
- Assistance à la mise en service et à la réception
- Période de responsabilité après réception / période de responsabilité en cas de défauts (DLP)

## Appui technique aux équipes projets en phase préparation set exécution tous corps d'état

- Coordination BIM et synthèse pour les projets complexes
- Coordination technique multi-métiers (génie civil, bâtiment, géotechnique, structures, ouvrages souterrains etc.)
- Appui au pilotage coûts / délais / risques sur les phases travaux
- Suivi technique des méthodes et études d'exécution



**Bénédicte Robert**  
Head of Projects and Constructions  
Management Division



**Marc-Aurèle Yonkeu**  
Business Development Manager  
Construction Management



Projets dans **75** pays

et **200** ponts complexes

plus de **3'000** bâtiments achevés

avec plus de **150** aéroports

et des **idées** illimitées

y compris **4'000** km de chemins de fer et de métros

avec **5'000** km de tunnels

un renforcement de **25'000** MW dans l'hydroélectricité

# Projets principaux



**EDF\_Centrale du Larivot**, Guyane (GF)  
**Pont de Montabo**, Guyane (GF)  
**Pont de Montlucas**, Guyane (GF)

**Estacade Roscoff**, Roscoff

**Deversoir Maresquier**, Ouistreham  
**SNCF\_Rouen\_MOE Txv réhabilitation tranchée couverte**, Rouen

**Métro de Rennes**, Rennes

**DSEA94\_Galerie en site TZEN**, Antony  
**CD92\_Bassin stockage Antony**, Antony  
**Centre Bus d'Asnières**, Asnières  
**Bassin Boulogne**, Boulogne-Billancourt  
**Quai Galoo**, Boulogne-Billancourt  
**EOLE**, Mantes-la-Jolie  
**Ecluse de Vivesaux**, Coudray-Monceaux  
**ADP passerelles pistes cyclables**, Paris  
**EDF poste de redressement**, Paris  
**Grand Paris Express\_Lignes 14, 15, 16, 17 et 18**, Paris  
**Interconnexion Sevrans Beaudottes**, Paris  
**Interconnexion Villejuif**, Paris  
**Le Landy V10-11**, Paris  
**Pas0 Magenta**, Paris  
**RATP Métro L14**, Paris  
**SNCF\_Technicentre Sud-Est Européen 4.0**, Paris  
**SNCF\_PDL ENEDIS TSEE 4.0**, Paris  
**T6B**, Paris  
**Immeuble Ampère**, Puteaux  
**Barrage de Suresnes**, Suresnes  
**MOE mur soutènement Versailles**, Versailles  
**ANDRA Filtration THE**, Châtenay-Malabry  
**Vérinage de Montigny**, Montigny-Le-Bretonneux  
**Ile Seguin**, Meudon  
**MOE Passerelle Houilles**, Houilles

**Projet SNCF Carquefou**, Carquefou  
**EDF\_Site nucléaire Chinon**, Chinon  
**Aéroport de Nantes**, Nantes

**PDIFER Niort Saintes**, Niort  
**MOE\_Reconstruction murs RD925 Beaugency**, Beaugency

**Voie Eymet**, Bordeaux  
**AFSB GCOA3 - Pro des Marguerites**, Bordeaux  
**Aéroport de Bordeaux-Mérignac**, Bordeaux

**Métro de Toulouse - Lot 1, 2, 3 et 4**, Toulouse  
**Passerelle Rapas**, Toulouse

**Extension Port La Nouvelle**, Port La Nouvelle

**Pont de Bierne - Petit Millebruihe**, Bierne  
**Ecluse Denain**, Denain  
**Branche de Croix**, Lille  
**Basse DEULE**, Lille  
**Aéroport de Lille**, Lille  
**Quai PANAMA**, Dunkerque  
**Dunkerque - CAP 2020**, Dunkerque  
**AMO\_Renforcement passage souterrain Licques**, Licques

**SNCF\_Tunnel Hargarten\_MOE Txv Réhabilitation**, Hargarten

**Pont de Bondy**, Bondy  
**Téléphérique Cable 1**, Créteil  
**CDG Express**, Roissy  
**RATP Métro L11 Châtelet**, Saint-Denis - Pleyel  
**Pont de la Beuvronne**, Annet-sur-Marne  
**RATP Sucy en Brie - Massif 1716**, Sucy-en-Brie  
**Aéroport de Paris-Beauvais Tille**, Beauvais

**Pont Thorey**, Thorey  
**AMO\_Infrastructures Alsace**, Commune de l'Alsace

**A36\_Passage grande faune**, Besançon  
**EUROAIRPORT\_Aéroport Bales-Mulhouse**, Mulhouse  
**EuroAirport Bâle-Mulhouse**, Saint-Louis

**CERN High Luminosity LHC**, Saint-Genis-Pouilly  
**CERN bât 777**, Prévessin-Moëns

**SNCF\_Tunnel de la Colombière\_MOE Txv réhabilitation**, Brison-Saint-Innocent  
**GEIE\_Tunnel du Mont Blanc\_Etudes vides revêtement**, Chamonix  
**Pont du Dard**, Chamonix  
**Tunnel du Mont Blanc\_COREA réhabilitation voûte TMB**, Chamonix  
**GEIE\_Tunnel du Mont Blanc\_MOE remplacement tôles métalliques**, Chamonix  
**MOE Tunnel Plamaz**, Plamaz  
**MOE\_Pont de la Broderie**, Grand-Bornand

**TELT Chantiers Opérationnels : C05a - C06/7 - C08**, Avrieux  
**Métro Lyon - Ligne B**, Lyon  
**SNCF\_Valence\_MOE Txv réhabilitation PASO**, Valence  
**A480 OA40**, Grenoble

**Pont de Sainte Agnès**, Sainte Agnès  
**Passé à poisson BONPAS**, Caumont-sur-Durance  
**Pont du Diable**, Bonson  
**MOE\_Réhabilitation Tunnel Jalcreste**, Saint Privat de Vallongue  
**Bassin d'orage Béziers\_Etudes G2PRO**, Béziers  
**MOE canal souterrain Ritorte**, Toulon  
**SFTRF\_MOE rampe Fréjus**, Fréjus  
**Aéroport de Marseille Provence**, Marseille

# CompleXL

Nous visons à devenir le choix préféré chaque fois que des projets complexes sont en jeu et nécessitent notre expertise et la création de valeur. Lorsque l'innovation doit prendre une forme tangible, nous pouvons faire émerger des idées non conventionnelles et relever des défis audacieux avec l'expertise appropriée.

# Restez en contact



**ARX France S.A.S.**  
Tour Egée  
9-11 Allée de l'Arche  
92400 Courbevoie

**ARX France S.A.S.**  
2 rue Claude Martin  
73000 Chambéry

**arx.ing/france**

Version 30.03.2026