

# Ingegneria e innovazione

Brochure Svizzera

# Radicati in Svizzera, attivi nel mondo



Il nostro percorso nasce tra le Alpi, in un Paese che ha fatto della qualità, della precisione e della diversità culturale il suo tratto distintivo. È qui che abbiamo sviluppato un modo di lavorare fondato su rigore, responsabilità e apertura mentale. Un approccio che portiamo e applichiamo con coerenza in ogni progetto, in Svizzera e all'estero.

Negli anni siamo cresciuti, passando da un'attività focalizzata sull'ingegneria a una realtà multidisciplinare che integra architettura, sistemi, traffico e pianificazione. Operiamo su scala globale, ma il nostro radicamento locale resta un punto fermo.

Siamo presenti in tutto il territorio svizzero attraverso una rete di sedi e professionisti che conoscono a fondo le specificità di ogni contesto. Questo ci permette di adattare soluzioni complesse alle esigenze locali, mantenendo sempre una visione d'insieme. Siamo qui per supportare i nostri committenti con esperienza, precisione e qualità, offrendo soluzioni affidabili e sostenibili nel futuro.

Il nostro modello combina una visione centralizzata con una presenza diffusa.

Siamo una rete di imprenditori locali che condividono valori e metodi, capaci di agire con flessibilità e coerenza. Questo equilibrio ci consente di crescere nel mondo senza perdere l'identità svizzera che ci contraddistingue.

Anche oggi, oltre il trenta per cento del nostro valore viene generato in Svizzera. Nonostante l'espansione internazionale, continuiamo a investire nel territorio che ci ha visti nascere: nella sua formazione, nelle sue competenze, nelle sue comunità.

Ovunque lavoriamo, siamo presenti con consapevolezza. Ci integriamo nei contesti in cui operiamo, costruiamo relazioni durature e ci assumiamo la responsabilità di lasciare un impatto positivo, concreto e duraturo nel tempo.

**Cristina Pagani**  
CRO Central Europe

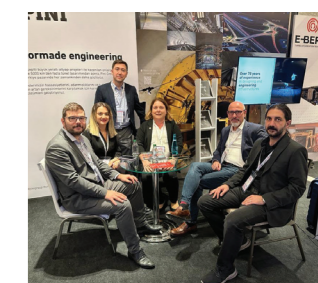
# Siamo un network di professionisti di talento, specializzati nella progettazione e nella gestione di progetti ingegneristici complessi e di ogni dimensione





**I nostri team  
multidisciplinari  
sono composti da**

# Persone



Siamo una rete completa di specialisti, sempre pronti a integrare talento ed esperienza. Affrontando progetti di design complessi, ARX si adatta ed evolve nel contesto di un panorama globale dinamico e impegnativo. L'evoluzione continua porta a una crescita continua.



# Esperti

Siamo esperti in discipline di design selezionate, con un team capace di immergersi a fondo in nicchie tecniche gestendo al contempo progetti ampi e multidisciplinari. Questa versatilità ci permette di affrontare qualsiasi sfida – dalla più precisa alla più ampia – con la dovuta sicurezza.

**CERN High  
Luminosity Large**  
Hadron Collider  
(HL-LHC), Point 5  
France  
2016-2024  
EUR 65'000'000

Progetti in **75** paesi

e **200** ponti complessi

più di **3'000** edifici completati

con oltre **150** aeroporti

e **idee** illimitate

inclusi **4'000** km di ferrovie e metropolitane

con **5'000** km di gallerie

un boost di **25'000** MW nell'idroelettrico

# Le nostre sedi

Facciamo della capillarità sul territorio e della prossimità a cantiere e committente il nostro punto di forza



## Aarau

**ARX Group SA**  
Bleichemattstrasse 14  
5000 Aarau

Head of office:  
Tobias Ressnig  
+41 62 200 61 61  
aarau@arx.ing

## Basilea

**ARX Group SA**  
Turmhaus  
Aeschenplatz 2  
4052 Basilea

Head of office:  
Drangu Sehu  
+41 61 361 04 04  
basel@arx.ing

## Coira

**ARX Group SA**  
Masanserstrasse 17  
7000 Coira

Head of office:  
Markus Berweger  
+41 81 258 40 50  
chur@arx.ing

## Friburgo

**ARX Group SA**  
Rte des Vieux-Chênes 2  
1707 Friburgo

Head of office:  
François Croisier a.i.  
+41 26 484 84 40  
fribourg@arx.ing

## Poschiavo

**ARX Group SA**  
Via da Clatt  
7742 Poschiavo

Head of office:  
Markus Berweger  
+41 81 837 88 00  
poschiavo@arx.ing

## Rapperswil-Jona

**ARX Group SA**  
Schlüsselstrasse 12  
8645 Rapperswil-Jona

Head of office:  
Andreas Egli  
+41 55 220 68 00  
rapperswil@arx.ing

## Sion

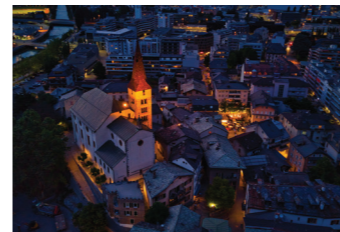
**ARX Group SA**  
Rue de Lausanne 39  
1950 Sion

Head of office:  
Jacques Fournier  
+41 27 329 08 80  
sion@arx.ing

## St. Moritz

**ARX Group SA**  
Via Cuorta 2  
7500 St. Moritz

Head of office:  
Markus Berweger  
+41 81 837 88 00  
stmoritz@arx.ing



## Grono

**ARX Group SA**  
Via Cantonale 109  
6537 Grono

Head of office:  
Kyrillos Mansour  
+41 91 820 33 80  
grono@arx.ing

## Locarno

**ARX Group SA**  
Via Antonio Ciseri 2B  
6600 Locarno

Head of office:  
Andrea Aggio Mattone  
+41 91 820 33 80  
locarno@arx.ing

### Anastasi & Partners SA

Via Stefano Francini 27  
6600 Locarno

+41 91 752 22 23  
info@anastasi.ch

## Losanna

**ARX Group SA**  
Chemin du Viaduc 1  
1008 Lausanne Prilly

Head of office:  
Guillaume Kühni  
+41 21 961 25 00  
lausanne@arx.ing

## Lugano

**ARX Group SA**  
Via Besso 7  
6900 Lugano

Head of office:  
Fabio De Martino  
+41 91 961 24 00  
lugano@arx.ing

## Visp

**ARX Group SA**  
Paulusheimstrasse 8  
3930 Visp

Head of office:  
Stefano Guandalini a.i.  
+41 27 948 40 80  
visp@arx.ing

## Zurigo

**ARX Group SA**  
Thurgauerstrasse 40  
8050 Zurigo

Head of office:  
Christoph Truninger  
+41 43 205 12 12  
zurich@arx.ing

# Progetti principali

**Airport Bâle-Mulhouse,**  
**Erdbebenertüchtigung Dreirosenbrücke,**  
**EP OT Basel - AS City,**  
 Basel (BS)

**Cargo sous terrain AG:**  
**PGV Engineering Teilabschnitt**  
**Gäu-Zürich,**  
 Olten (SO)

**N1 Wildtierquerung (Holz-Beton-Verbundbau),**  
 Koppingen (BE)  
**Anschluss ARA Ins (BE) an ARA Marin (NE),**  
 Ins (BE)  
**Lötschberg-Basistunnel,**  
 (VS/BE)

**Assainissement gares CFF de Cornaux et Crésier,**  
 Cornaux (NE)

**Extension Centre Mondial Distribution Cartier,**  
**MediaPark: Centre medias fribourgeois,**  
**Centre AMAG Fribourg,**  
**Agrandissement: Richemont International SA,**  
 Villars-sur-Glâne (FR)  
**Scott World Headquarter,**  
 Givisiez (FR)  
**Giratoire Route Cantonale Fribourg - Lac Noir,**  
 Planfayon (FR)  
**Centre de Formation ECAB pour sapeurs-pompiers,**  
 Granges Paccot (FR)  
**Ecole Primaire "du Château d'eau" Marly,**  
 Marly (FR)  
**Transformation école de Morat,**  
 Morat (FR)  
**STEP de Pensier,**  
 Courtepin (FR)  
**Monitoring des Ouvrages d'Arts**  
**de la ville de Fribourg,**  
 Fribourg (FR)  
**Step Agricola,**  
 St-Aubin (FR)

**Renouvellement de**  
**l'infrastructure ferroviaire CFF,**  
**Lot A (Satigny - La Plaine),**  
 Satigny (GE)  
**CERN Hi-Lumi Point 5,**  
 Meyrin (GE)

**N9 Vennes-Chexbres TP3 + TP5,**  
 Vennes (VD)  
**Bâtiment RESA,**  
 Préverenges (VD)  
**Bâtiment multi-usage,**  
 Grandson (VD)  
**Etablissement Médico-Sociaux**  
**EMS Mont Calme Lausanne,**  
 Lausanne (VD)  
**Aménagement**  
**et renaturation de la Brinaz,**  
 Yverdon (VD)  
**Bâtiment d'exploitation,**  
 Landi, Chavornay (VD)

**Liaison câblée souterraine La Bâtiâz - Le Verney,**  
 Martigny (VS)  
**Réhabilitation du gare CFF d'Ardon,**  
 Ardon (VS)  
**N9 Pont de Chandoline sur le Rhône, Assainissement de la STEP de Chandoline,**  
**Parking du Nord, Campus Energypolis HES-SO Valais, Hôpital du Valais,**  
 Sion (VS)  
**Rhoneautobahn N9 Tunnel Susten,**  
 Susten (VS)  
**Dalabrücke (Doppelspur Lausanne-Brig), Salgesch-Leuk,**  
 Leuk (VS)  
**Aménagement Nant de Drance,**  
 Finhaut (VS)  
**Pilotage du Rhône de Finges,**  
 Sierre - Susten (VS)  
**Ganterbrücke, Projektierung Gesamtinstandsetzungskonzept,**  
 Brig (VS)  
**Pont sur la Navizance et Protection contre les crues,**  
 Chippis (VS)  
**Totalumbau Bahnhöfe Münster, Niederwald und Fürgangen, MGB,**  
 Goms (VS)

**UW Birr neuer Netzanschluss NE1,**  
 Birr (AG)  
**Umleitstollen Köllikerbach und Gewässerrevitalisierung,**  
 Kölliken (AG)  
**Erneuerung Kantonsstrasse K303,**  
 Murgenthal / Vorderwald (AG)  
**Sanierung Kantonsstrasse K260,**  
 Rottenschwil / Aristau (AG)  
**Machbarkeit Wärmeverbund,**  
 Schöffland (AG)  
**Sicherungsmaßnahmen HST Tändler,**  
 Gränichen (AG)  
**Sanierung Autobahnanschluss,**  
 Neuenhof (AG)

**Velotunnel, Sanierung Brunnhalde,**  
 Luzern (LU)  
**Ertüchtigung Kantonsstrasse K17b,**  
 Udligenswil (LU)  
**Ausbau Zellfeld,**  
 Tann, Kantonsstrasse K18 (LU)

**N4 Notausstieg 7**  
**Cholfirstunnel,**  
 Schaffhausen (SH)

**N1 Gubrist-Tunnel, SBB Europapalée Baufeld B, Interxion Data Center ZUR4,**  
**Quartierschliessung Gertrud Kurz-Strasse, Duttweilerbrücke,**  
 Zürich (ZH)  
**Kehrichtheizkraftwerk, laufende Umbauten,**  
 Dietikon (ZH)  
**Radweglückenschliessung Stäfa, Ritterhaus- Uerikerstrasse,**  
 Stäfa (ZH)  
**Wohnüberbauung Brauereiareal Wädenswil,**  
 Wädenswil (ZH)  
**Ersatzneubau ARA Zimmerberg,**  
 Thalwil (ZH)

**Ertüchtigung Seewasserwerk Arbon,**  
 Arbon (TG)

**Neubau Seewasserwerk Riet,**  
 Goldach (SG)  
**Langsamverkehrsbrücke über den Rhein,**  
 Au (SG)  
**N3 Lärmschutzprojekt Flums-Mels,**  
 Flums (SG)  
**Beratung der Wasserversorgung,**  
 Lichtensteig (SG)

**Tunnel Umfahrung Silvaplana,**  
 Silvaplana (GR)  
**Kleinwasserkraftwerk, Lavin,**  
 Lavin-Zuoz (GR)  
**Wasserkraftwerk, Taschinas,**  
 Chlus (GR)  
**N13 Sicherheitsstollen Tunnel Gei,**  
 San Bernardino (GR)  
**Wasserkraft Sinfonia d'Aua,**  
 Flims (GR)  
**Sanierung Zeughausstrasse,**  
 Chur (GR)  
**Skigebiet Corviglia - Piz Nair, Skianlage,**  
**Umbau Badrutt's Palace Hotel,**  
 St. Moritz (GR)  
**Umbau Hotel Kronenhof,**  
 Pontresina (GR)  
**Tunnel Val Alpetta,**  
 Samnunan (GR)  
**NEB N29 Solis-Passmal,**  
 Thusis (GR)

**Pumpspeicherwerk Linth-Limmern 1520 MW,**  
 Linth (GL)  
**Raise Boring Schacht für Pumpspeicherwerk,**  
 Limmern (GL)

**N2 Secondo tubo galleria autostradale del San Gottardo,**  
**2TG Riordino dello svincolo di Airolo,**  
 Airolo (TI)  
**Centro di controllo dei veicoli pesanti,**  
 Giornico (TI)  
**Nuovo stabilimento industriale ferroviario,**  
 Arbedo-Castione (TI)  
**Stazione FFS di Bellinzona,**  
**3Bin Terzo binario e fermata Indipendenza,**  
 Bellinzona (TI)  
**Galleria di base del Ceneri,**  
 Rivera (TI)  
**Nuovo raccordo autostradale N2,**  
 Mendrisio (TI)  
**EP Lugano-Gentilino, rinnovamento tratta N2,**  
**Stazione FFS di Lugano,**  
**POLUME: N2 Potenziamento Lugano-Mendrisio,**  
 Lugano (TI)  
**Hangar per armasuisse,**  
**Hangar per AeroLocarno,**  
 Magadino (TI)  
**Linea ferroviaria Monte Generoso,**  
 Capolago (TI)

**Neue Zentrumsgestaltung**  
**Küssnacht am Rigi,**  
 Küssnacht am Rigi (SZ)  
**Neubau KS 381 Nidfuren-Schmittli,**  
 Sihlbrugg - Sand AG,  
 Zug (ZG)



# Infrastruttura

La nostra  
esperienza  
connette  
le persone

2 TG  
Svizzera  
2020-2030  
CHF 2'053'000'000

14 - ARX



# Città

Creiamo  
lo stile di vita  
di domani

Europaallee Zurigo  
Svizzera  
2012 - 2018  
CHF 80'000'000

# Energia

Diamo forza  
alle idee  
per un futuro  
sostenibile  
in ambito  
energetico

Linth-Limmern PSPP  
Svizzera  
2007-2019  
CHF 1'800'000'000

16 - ARX

# Industria

Sosteniamo  
la crescita  
industriale  
in tutto il mondo

FFS NSIF  
Svizzera  
2019-2026  
CHF 260'000'000

ARX - 17

# Breve overview tecnico

## Aree di competenza

### Infrastruttura

Il nostro core business comprende lo sviluppo dei più grandi progetti infrastrutturali degli ultimi tempi, attraverso soluzioni economicamente vantaggiose e sostenibili a lungo termine, nonché la progettazione e la costruzione di ogni tipo di via di comunicazione a livello locale, nazionale e internazionale.

### Città

Aiutiamo i nostri clienti ad adattarsi a realtà in continua evoluzione, offrendo collaborazioni aperte e affidabili agli architetti nello sviluppo di progetti innovativi e stimolanti, con soluzioni integrate per edifici e aree urbane.

### Energia

Dallo studio di fattibilità alla realizzazione, forniamo servizi di supporto affidabili. Generare, distribuire, immagazzinare e consumare energia sta diventando sempre più complesso. Siamo partner dei nostri clienti nell'analisi di queste sfide e nella ricerca di soluzioni affinché i loro investimenti risultino sostenibili e duraturi nel tempo.

### Industria

Il mondo industriale sta evolvendo rapidamente, con crescenti richieste di qualità, capacità e tecnologie all'avanguardia. Siamo qui per aiutare le aziende a restare al passo. Dall'ottimizzazione della produzione e della progettazione degli impianti, all'offerta di talenti esperti in ingegneria meccanica ed elettrica, guidiamo l'innovazione e l'efficienza per affrontare le sfide di oggi e di domani.

## Domains

Aeroporti  
Ponti e altre strutture  
Edilizia - architettura  
Edilizia - ingegneria civile  
Funivie  
Digital & Innovation  
Ambiente  
Equipaggiamenti  
Geologia  
Geotecnica e fondazioni speciali  
Idroelettrico  
Metropolitane  
Centrali nucleari  
Oil & Gas  
Infrastrutture sotterranee / Sottoservizi  
Porti / Opere marittime  
Ferrovie  
Ingegneria fluviale  
Strade  
Traffico e mobilità  
Tunnel e opere sotterranee  
Acque / Trattamento acque reflue  
Energie rinnovabili

## Servizi principali

BIM  
Rappresentante del committente  
Direzione lavori  
Consulenza / Competenza  
Progettazione  
Pianificatore generale  
Ingegnere verificatore  
Ispezioni e valutazioni  
Misurazioni & Rilevamenti  
Direzione generale dei lavori (DGL)  
Supporto al committente (BHU)  
Partenariato Pubblico-Privato (PPP)  
Supporto all'impresa all'appaltatore  
Supervisione tecnica del cantiere QA/QC

## Fasi di progetto

Pianificazione strategica  
Studi preliminari  
Progetto preliminare  
Progetto definitivo  
Procedura di autorizzazione  
Procedura d'appalto  
Progetto esecutivo  
Esecuzione lavori  
Messa in esercizio, conclusione  
Esercizio, Controllo, Manutenzione

# Un team pronto a raccogliere nuove sfide

Il nostro gruppo è organizzato per regioni geografiche, ognuna delle quali opera a livello locale con un alto grado di indipendenza, in linea con la nostra strategia. Questo ci consente di essere una vera rete di imprenditori locali. Inoltre, disponiamo di linee di business trasversali dedicate, strutturate per fornire know-how mirato alle regioni e alle entità locali, oltre a un servizio centralizzato di gruppo che garantisce il quadro operativo globale per le nostre attività. Il consiglio di amministrazione e il Group Management assicurano la visione strategica e la sua successiva implementazione



**Cristina Pagani**  
CRO Central Europe



**Svizzera tedesca (Nord)**  
**Werner Kaluder**  
Area Manager CH-North



**Svizzera tedesca (Est)**  
**Markus Berweger**  
Area Manager CH-East



**Svizzera italiana**  
**Stefano Guandalini**  
Area Manager CH-South



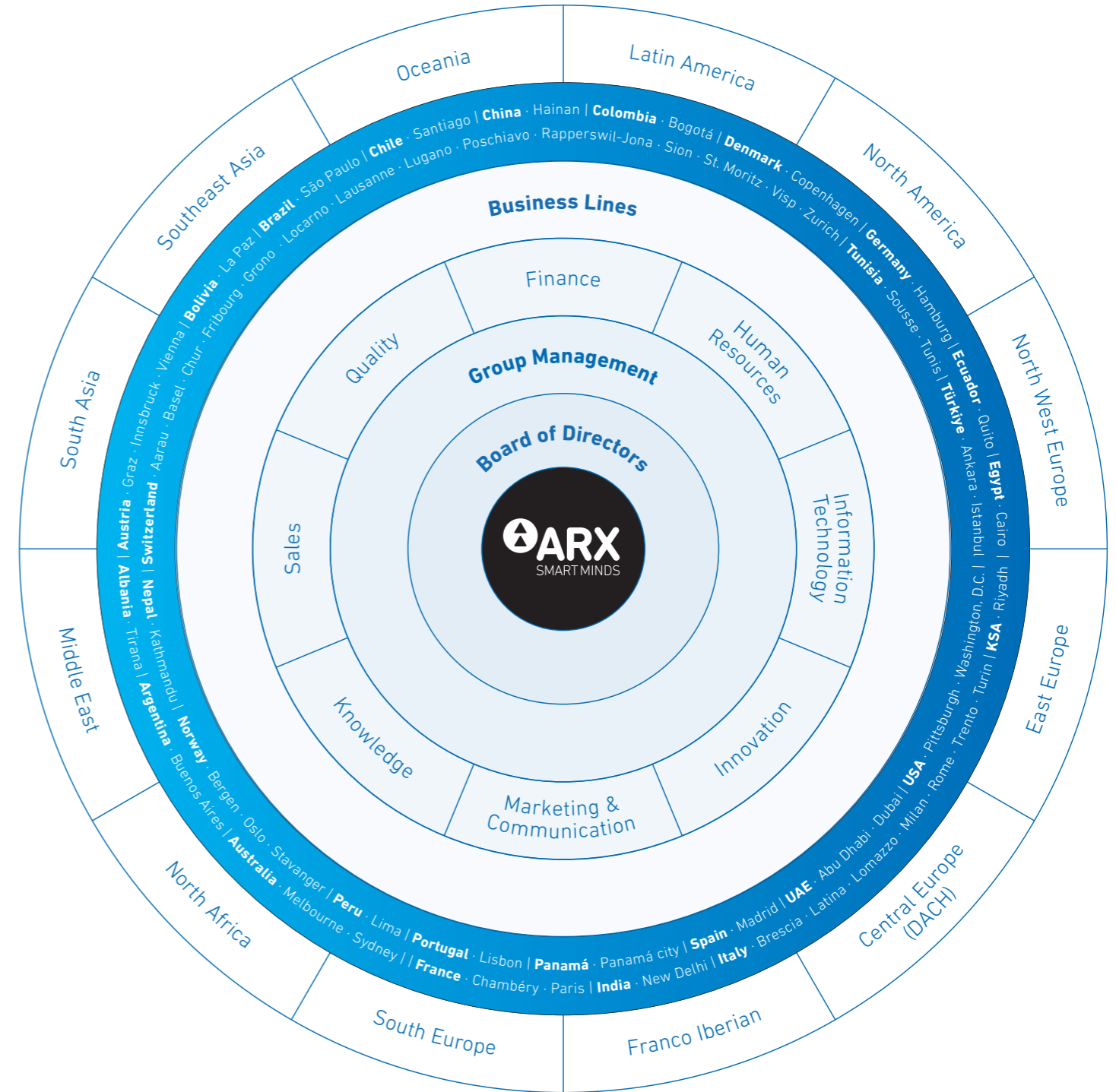
**Svizzera Romanda**  
**Francois Croisier**  
Area Manager CH-West



**Flavio Maccanelli**  
Operational Director



**Construction Management**  
**Adrian Fontana**  
Head of Construction Mgmt CH



Le nostre filiali agiscono come unità imprenditoriali, sviluppando le proprie reti e le proprie relazioni. Sviluppano competenze locali e le combinano con le migliori pratiche globali, offrendo un pacchetto di servizi completo ai nostri clienti. Questo rafforza l'intero gruppo.

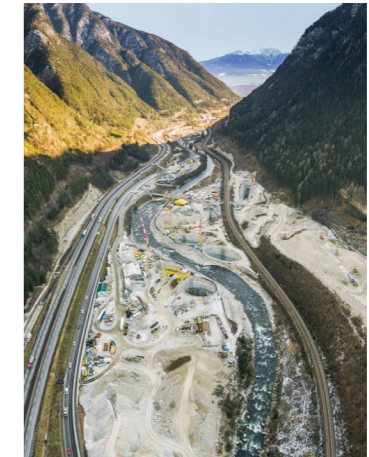
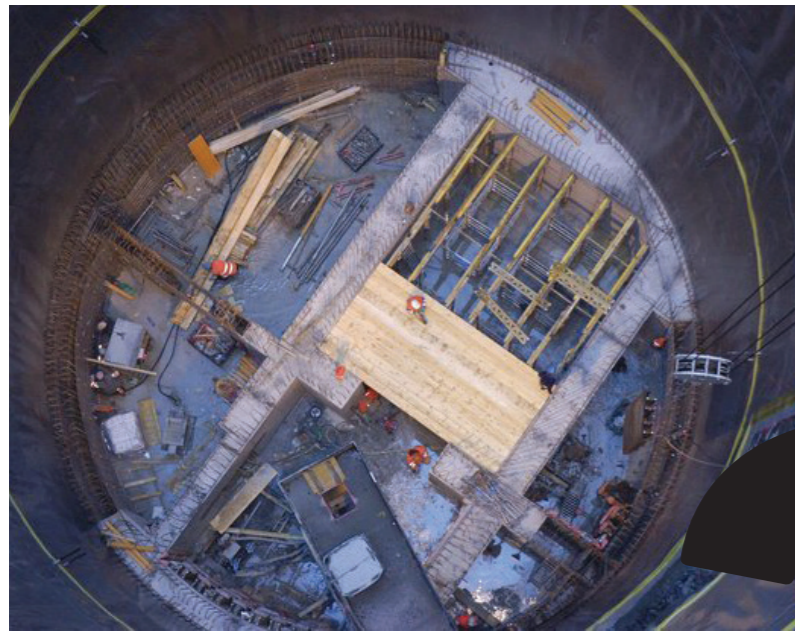
La nostra strategia

# Glocal

è centrale in tutto ciò  
che facciamo

Siamo presenti attivamente in:

**Arabia Saudita, Albania, Argentina, Australia, Austria, Bolivia, Brasile, Cile, Cina, Colombia, Danimarca, Egitto, Ecuador, Emirati Arabi Uniti, Francia, Germania, India, Israele, Italia, Nepal, Norvegia, Panama, Perù, Portogallo, Spagna, Svizzera, Tunisia, Turchia, USA**



# 360°

## Attraverso l'intero ciclo di vita di un progetto

Le dimensioni e il know-how del Gruppo ci permettono di coprire ogni disciplina dell'ingegneria moderna. Dalla A di Australia alla Z di Zurigo, portiamo a compimento qualsiasi incarico, nell'ottica di offrire le migliori soluzioni possibili.



# CompleXL

Il nostro obiettivo è quello di affermarci come principale punto di riferimento per progetti complessi che richiedano un contributo ad alto valore aggiunto. Grazie al nostro approccio innovativo, trasformiamo idee non convenzionali in realtà, affrontando con successo anche le sfide più ambiziose, grazie a un vasto patrimonio di competenze specifiche.

# Keep in touch

Follow us

