

# Ingénierie et innovation

**Brochure Suisse**  
Français



**ARX**  
SMART MINDS

# Enracinés en Suisse, actifs dans le monde.



Notre parcours prend naissance au cœur des Alpes, dans un pays qui a fait de la qualité, de la précision et de la diversité culturelle ses traits distinctifs. C'est ici que nous avons développé une manière de travailler fondée sur la rigueur, la responsabilité et l'ouverture d'esprit. Une approche que nous appliquons avec cohérence dans chaque projet, en Suisse comme à l'étranger.

Au fil des années, nous avons évolué, passant d'une activité centrée sur l'ingénierie à une réalité multidisciplinaire qui intègre l'architecture, les systèmes, la mobilité et l'urbanisme. Nous opérons à l'échelle mondiale, mais notre ancrage local reste un principe fondamental.

Nous sommes présents sur l'ensemble du territoire suisse, à travers un réseau de bureaux et de professionnels qui connaissent en profondeur les spécificités de chaque contexte. Cela nous permet d'adapter des solutions complexes aux besoins locaux, tout en gardant une vision globale. Nous sommes là pour accompagner nos clients avec expertise, précision et qualité, en proposant des solutions fiables et durables pour l'avenir.

Notre modèle combine une vision centralisée avec une présence décentralisée.

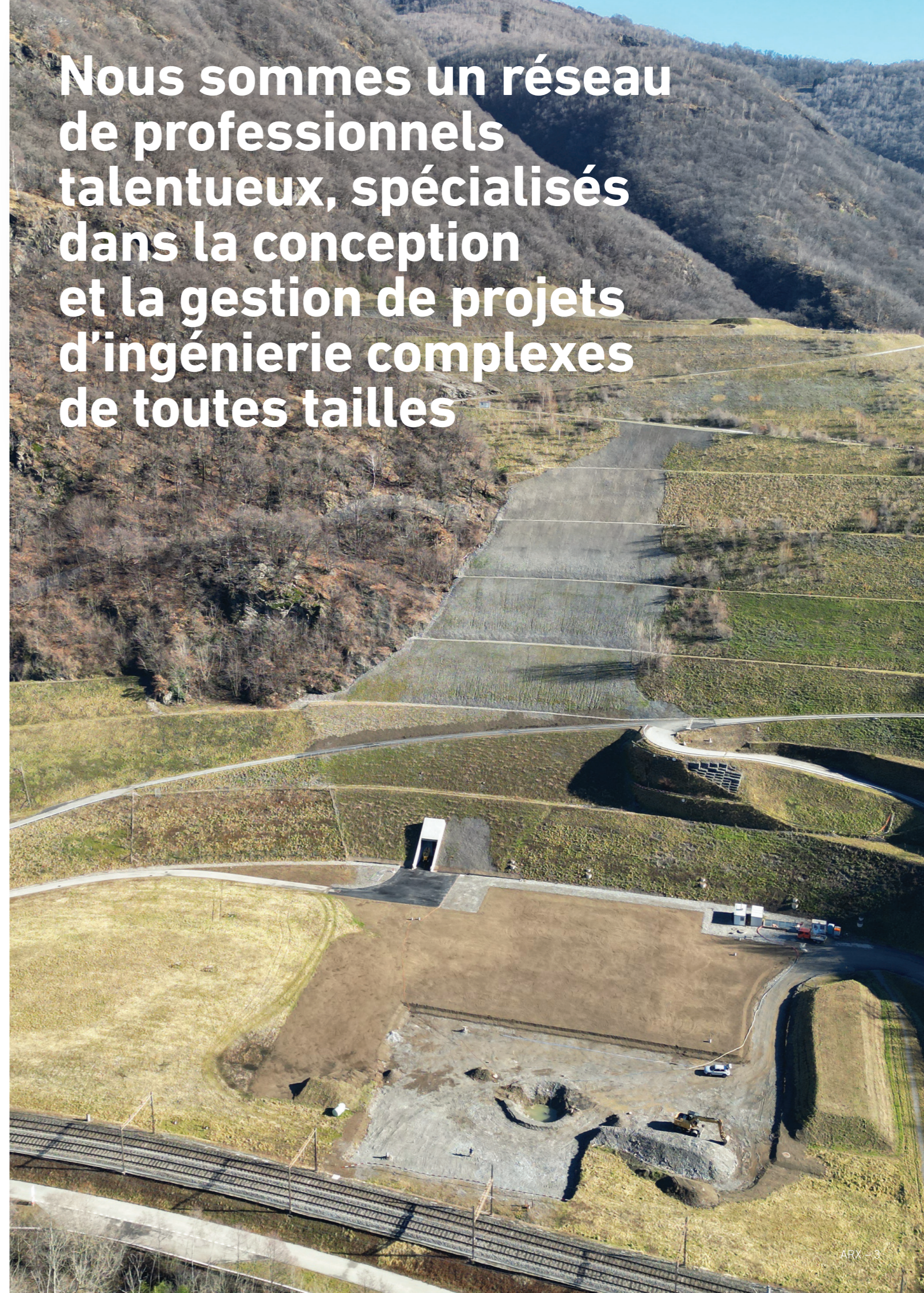
Nous sommes un réseau d'entrepreneurs locaux partageant des valeurs et des méthodes, capables d'agir avec flexibilité et cohérence. Cet équilibre nous permet de croître à l'échelle mondiale sans perdre l'identité suisse qui nous caractérise.

Aujourd'hui encore, plus de trente pour cent de notre valeur est générée en Suisse. Malgré notre expansion internationale, nous continuons d'investir dans le territoire qui nous a vu naître : dans sa formation, ses compétences, ses communautés.

Partout où nous travaillons, nous agissons en toute conscience. Nous nous intégrons dans les contextes dans lesquels nous intervenons, construisons des relations durables et assumons la responsabilité de laisser un impact positif, concret et durable au fil du temps.

**Cristina Pagani**  
CRO Central Europe

## Nous sommes un réseau de professionnels talentueux, spécialisés dans la conception et la gestion de projets d'ingénierie complexes de toutes tailles



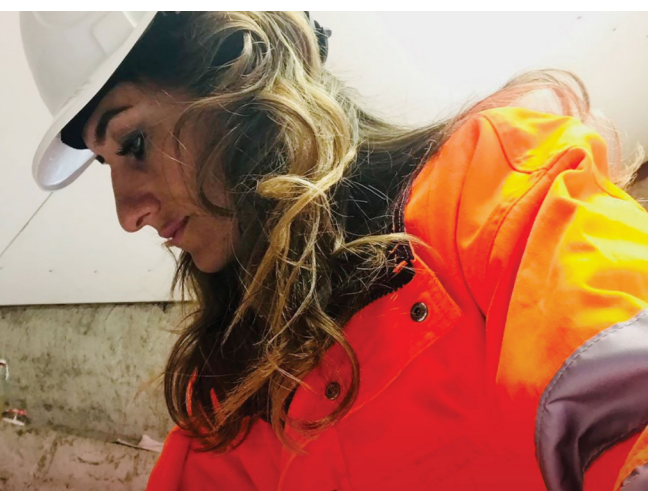


**Nos équipes pluridisciplinaires sont composées de**



# Personnes

Nous sommes un réseau complet de spécialistes, intégrant, jour après jour, talent et expertise. En abordant des projets de conception complexes, ARX s'adapte et évolue dans le contexte d'un paysage mondial dynamique et exigeant. L'évolution continue conduit à une croissance continue.



# Experts

Nous sommes des experts dans des disciplines de conception sélectionnées ; notre équipe explore en profondeur des niches techniques tout en supervisant des projets vastes et multidisciplinaires. Cette polyvalence nous permet d'aborder tout défi – du plus précis au plus vaste – avec la juste confiance.

**CERN High  
Luminosity Large**  
Hadron Collider  
(HL-LHC), Point 5  
France  
2016-2024  
EUR 65'000'000

Projets dans **75** pays

et **200** ponts complexes

plus de **3'000** bâtiments achevés

avec plus de **150** aéroports

et des **idées** illimitées

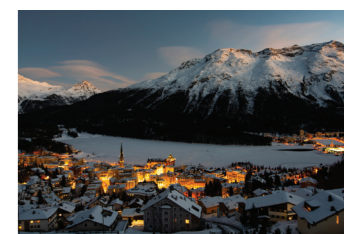
y compris **4'000** km de chemins de fer et de métros

avec **5'000** km de tunnels

un renforcement de **25'000** MW dans l'hydroélectricité

# Nos sièges

Nous faisons de la présence territoriale et de la proximité avec les chantiers et les clients notre point fort.



## Aarau

**ARX Group SA**  
Bleichemattstrasse 14  
5000 Aarau

Head of office:  
Tobias Ressnig  
+41 62 200 61 61  
aarau@arx.ing

## Bâle

**ARX Group SA**  
Turmhaus  
Aeschenplatz 2  
4052 Basel

Head of office:  
Drangu Sehu  
+41 61 361 04 04  
basel@arx.ing

## Coire

**ARX Group SA**  
Masanserstrasse 17  
7000 Coire

Head of office:  
Markus Berweger  
+41 81 258 40 50  
chur@arx.ing

## Fribourg

**ARX Group SA**  
Rte des Vieux-Chênes 2  
1707 Fribourg

Head of office:  
Alexandre Wicht  
+41 26 484 84 40  
fribourg@arx.ing

## Poschiavo

**ARX Group SA**  
Via da Clatt  
7742 Poschiavo

Head of office:  
Markus Berweger  
+41 81 837 88 00  
poschiavo@arx.ing

## Rapperswil-Jona

**ARX Group SA**  
Schlüsselstrasse 12  
8645 Rapperswil-Jona

Head of office:  
Andreas Egli  
+41 55 220 68 00  
rapperswil@arx.ing

## Sion

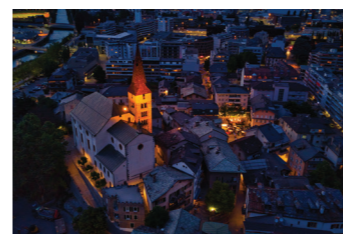
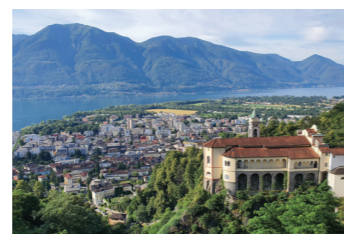
**ARX Group SA**  
Rue de Lausanne 39  
1950 Sion

Head of office:  
Jacques Fournier  
+41 27 329 08 80  
sion@arx.ing

## St. Moritz

**ARX Group SA**  
Via Cuorta 2  
7500 St. Moritz

Head of office:  
Markus Berweger  
+41 81 837 88 00  
stmoritz@arx.ing



## Grono

**ARX Group SA**  
Via Cantonale 109  
6537 Grono

Head of office:  
Kyrillos Mansour  
+41 91 820 33 80  
grono@arx.ing

## Lausanne

**ARX Group SA**  
Chemin du Viaduc 1  
1008 Lausanne Prilly

Head of office:  
Guillaume Kühni  
+41 21 961 25 00  
lausanne@arx.ing

## Locarno

**ARX Group SA**  
Via Antonio Ciseri 2B  
6600 Locarno

+41 91 820 33 80  
locarno@arx.ing

**Anastasi & Partners SA**  
Via Stefano Francini 27  
6600 Locarno

+41 91 752 22 23  
info@anastasi.ch

Head of office:  
Andrea Aggio Mattone

## Lugano

**ARX Group SA**  
Via Besso 7  
6900 Lugano

Head of office:  
Fabio De Martino  
+41 91 961 24 00  
lugano@arx.ing

## Visp

**ARX Group SA**  
Paulusheimstrasse 8  
3930 Visp

Head of office:  
Stefano Guandalini a.i.  
+41 27 948 40 80  
visp@arx.ing

## Zurich

**ARX Group SA**  
Thurgauerstrasse 40  
8050 Zurich

Head of office:  
Christoph Truninger  
+41 43 205 12 12  
zurich@arx.ing

# Projets principaux

**Airport Bâle-Mulhouse,**  
**Erdbebenertüchtigung Dreirosenbrücke,**  
**EP OT Basel - AS City,**  
 Basel (BS)

**Cargo sous terrain AG:**  
**PGV Engineering Teilabschnitt**  
**Gäu-Zürich,**  
 Olten (SO)

**N1 Wildtierquerung (Holz-Beton-Verbundbau),**  
 Koppingen (BE)  
**Anschluss ARA Ins (BE) an ARA Marin (NE),**  
 Ins (BE)  
**Lötschberg-Basistunnel,**  
 (VS/BE)

**Assainissement gares CFF de Cornaux et Créssier,**  
 Cornaux (NE)

**Extension Centre Mondial Distribution Cartier,**  
**MediaPark: Centre medias fribourgeois,**  
**Centre AMAG Fribourg,**  
**Agrandissement: Richemont International SA,**  
 Villars-sur-Glâne (FR)  
**Scott World Headquarter,**  
 Givisiez (FR)  
**Giratoire Route Cantonale Fribourg - Lac Noir,**  
 Planfayon (FR)  
**Centre de Formation ECAB pour sapeurs-pompiers,**  
 Granges Paccot (FR)  
**Ecole Primaire "du Château d'eau" Marly,**  
 Marly (FR)  
**Transformation école de Morat,**  
 Morat (FR)  
**STEP de Pensier,**  
 Courtepin (FR)  
**Monitoring des Ouvrages d'Arts**  
**de la ville de Fribourg,**  
 Fribourg (FR)  
**Step Agrico,**  
 St-Aubin (FR)

**Renouvellement de**  
**l'infrastructure ferroviaire CFF,**  
**Lot A (Satigny - La Plaine),**  
 Satigny (GE)  
**CERN Hi-Lumi Point 5,**  
 Meyrin (GE)

**N9 Vennes-Chexbres TP3 + TP5,**  
 Vennes (VD)  
**Bâtiment RESA,**  
 Préverenges (VD)  
**Bâtiment multi-usage,**  
 Grandson (VD)  
**Etablissement Médico-Sociaux**  
**EMS Mont Calme Lausanne,**  
 Lausanne (VD)  
**Aménagement**  
**et renaturation de la Brinaz,**  
 Yverdon (VD)  
**Bâtiment d'exploitation,**  
 Landi, Chavornay (VD)

**Liaison câblée souterraine La Bâtiatz - Le Verney,**  
 Martigny (VS)  
**Réhabilitation du gare CFF d'Ardon,**  
 Ardon (VS)  
**N9 Pont de Chandoline sur le Rhône, Assainissement de la STEP de Chandoline,**  
**Parking du Nord, Campus Energypolis HES-SO Valais, Hôpital du Valais,**  
 Sion (VS)  
**Rhoneautobahn N9 Tunnel Susten,**  
 Susten (VS)  
**Dalabrücke (Doppelspur Lausanne-Brig), Salgesch-Leuk,**  
 Leuk (VS)  
**Aménagement Nant de Drance,**  
 Finhaut (VS)  
**Pilotage du Rhône de Finges,**  
 Sierre - Susten (VS)  
**Ganterbrücke, Projektierung Gesamtinstandsetzungskonzept,**  
 Brig (VS)  
**Pont sur la Navazance et Protection contre les crues,**  
 Chippis (VS)  
**Totalumbau Bahnhöfe Münster, Niederwald und Fürgangen, MGB,**  
 Goms (VS)

**UW Birr neuer Netzanschluss NE1,**  
 Birr (AG)  
**Umleitstollen Köllikerbach und Gewässerrevitalisierung,**  
 Kölliken (AG)  
**Erneuerung Kantonsstrasse K303,**  
 Murgenthal / Vorderwald (AG)  
**Sanierung Kantonsstrasse K260,**  
 Rottenschwil / Aristau (AG)  
**Machbarkeit Wärmeverbund,**  
 Schöffland (AG)  
**Sicherungsmaßnahmen HST Töndler,**  
 Gränichen (AG)  
**Sanierung Autobahnanschluss,**  
 Neuenhof (AG)

**Velotunnel, Sanierung Brunnhalde,**  
 Luzern (LU)  
**Ertüchtigung Kantonsstrasse K17b,**  
 Udligenswil (LU)  
**Ausbau Zellfeld,**  
 Tann, Kantonsstrasse K18 (LU)

**N4 Notausstieg 7**  
**Cholfirstunnel,**  
 Schaffhausen (SH)

**N1 Gubrist-Tunnel, SBB Europapalae Baufeld B, Interxion Data Center ZUR4,**  
**Quartierschliessung Gertrud Kurz-Strasse, Duttweilerbrücke,**  
 Zürich (ZH)  
**Kehrichtheizkraftwerk, laufende Umbauten,**  
 Dietikon (ZH)  
**Radweglückenschliessung Stäfa, Ritterhaus- Uerikerstrasse,**  
 Stäfa (ZH)  
**Wohnüberbauung Brauereiareal Wädenswil,**  
 Wädenswil (ZH)  
**Ersatzneubau ARA Zimmerberg,**  
 Thalwil (ZH)

**Ertüchtigung Seewasserwerk Arbon,**  
 Arbon (TG)

**Neubau Seewasserwerk Riet,**  
 Goldach (SG)  
**Langsamverkehrsbrücke über den Rhein,**  
 Au (SG)  
**N3 Lärmschutzprojekt Flums-Mels,**  
 Flums (SG)  
**Beratung der Wasserversorgung,**  
 Lichtensteig (SG)

**Tunnel Umfahrung Silvaplana,**  
 Silvaplana (GR)  
**Kleinwasserkraftwerk, Lavin,**  
 Lavin-Zuoz (GR)  
**Wasserkraftwerk, Taschinas,**  
 Chlus (GR)  
**N13 Sicherheitsstollen Tunnel Gei,**  
 San Bernardino (GR)  
**Wasserkraft Sinfonia d'Aua,**  
 Flims (GR)  
**Sanierung Zeughausstrasse,**  
 Chur (GR)  
**Skigebiet Corviglia - Piz Nair, Skianlage,**  
**Umbau Badrutt's Palace Hotel,**  
 St. Moritz (GR)  
**Umbau Hotel Kronenhof,**  
 Pontresina (GR)  
**Tunnel Val Alpetta,**  
 Samnunan (GR)  
**NEB N29 Solis-Passmal,**  
 Thusis (GR)

**Pumpspeicherwerk Linth-Limmern 1520 MW,**  
 Linth (GL)  
**Raise Boring Schacht für Pumpspeicherwerk,**  
 Limmern (GL)

**N2 Secondo tubo galleria autostradale del San Gottardo,**  
**2TG Riordino dello svincolo di Airolo,**  
 Airolo (TI)  
**Centro di controllo dei veicoli pesanti,**  
 Giornico (TI)  
**Nuovo stabilimento industriale ferroviario,**  
 Arbedo-Castione (TI)  
**Stazione FFS di Bellinzona,**  
**3Bin Terzo binario e fermata Indipendenza,**  
 Bellinzona (TI)  
**Galleria di base del Ceneri,**  
 Rivera (TI)  
**Nuovo raccordo autostradale N2,**  
 Mendrisio (TI)  
**EP Lugano-Gentilino, rinnovamento tratta N2,**  
**Stazione FFS di Lugano,**  
**POLUME: N2 Potenziamento Lugano-Mendrisio,**  
 Lugano (TI)  
**Hangar per armasuisse,**  
**Hangar per AeroLocarno,**  
 Magadino (TI)  
**Linea ferroviaria Monte Generoso,**  
 Capolago (TI)

**Neue Zentrumsgestaltung**  
**Küssnacht am Rigi,**  
 Küssnacht am Rigi (SZ)  
**Neubau KS 381 Nidfuren-Schmittli,**  
 Sihlbrugg - Sand AG,  
 Zug (ZG)



# Infrastructure

Notre expertise  
connecte  
les personnes

2 TG  
Suisse  
2020-2030  
CHF 2'053'000'000

14 - ARX



# Villes

Nous créons  
les modes  
de vie futurs

Europaallee Zurich  
Suisse  
2012 - 2018  
CHF 80'000'000



# Energie

Nous apportons  
des idées pour  
une énergie  
durable

Linth-Limmern PSPP  
Suisse  
2007-2019  
CHF 1'800'000'000

16 - ARX



# Industrie

Nous soutenons  
la croissance  
industrielle  
dans le monde  
entier

CFF NSIF  
Suisse  
2019-2026  
CHF 260'000'000

ARX - 17

# Aperçu technique

## Domaines d'expertise

### Infrastructure

Notre activité principale comprend les plus grands projets d'infrastructure de notre époque, qui exigent des solutions rentables et durables à long terme, ainsi que la conception et la construction de tous types de voies de circulation au niveau local, national et international.

### Villes

Nous aidons nos clients à s'adapter aux réalités changeantes en proposant aux architectes des partenariats ouverts et fiables pour la mise en oeuvre de projets stimulants et innovants, de solutions intégrées pour les bâtiments et les zones urbaines.

### Énergie

De l'étude de faisabilité à la mise en oeuvre nous fournissons un soutien et des conseils fiables. Alors que la production la distribution, le stockage et la consommation d'énergie deviennent de plus en plus complexes, nous sommes les partenaires de nos clients dans l'analyse de ces défis et la recherche de solutions pour garantir que leurs investissements soient durables.

### Industrie

Le monde industriel évolue rapidement, avec des demandes croissantes en matière de qualité, de capacité et de technologies de pointe. Nous sommes là pour aider les entreprises à garder une longueur d'avance. De l'optimisation de la production et de la conception des installations à l'apport de talents experts en ingénierie mécanique et électrique, nous stimulons l'innovation et l'efficacité pour relever les défis d'aujourd'hui et de demain.

## Domaines

Aéroports  
Ponts & autres ouvrages d'art  
Bâtiments - architecture  
Bâtiments - génie civil  
Téléphériques  
Digital & innovation  
Environnement  
Équipements  
Géologie  
Géotechnique & fondations spéciales  
Énergie hydraulique  
Métros  
Centrales nucléaires  
Pétrole & Gaz  
Pipelines & réseaux  
Ports / Travaux maritimes  
Lignes ferroviaires  
Ingénierie fluviale  
Routes  
Trafic & mobilité  
Tunnel & Travaux souterrains  
Traitement de l'eau /  
Eaux usées

## Services

BIM  
Représentant du client  
Direction des travaux  
Consultation / Expertise  
Etudes  
Planificateur général  
Ingénieur vérificateur  
Inspections & Évaluation  
Mesurage & Topographie  
Direction Générale des Travaux (DGT)  
Appui au maître d'ouvrage (BAMO)  
Partenariat Public-Privé (PPP)  
Soutien à l'entrepreneur  
Supervision technique de chantier QA/QC

## Phases

Planification stratégique  
Etudes préliminaires  
Avant-projet  
Projet de l'ouvrage  
Procédure d'autorisation  
Procédures d'appel d'offres  
Projet d'exécution  
Exécution de l'ouvrage  
Mise en service, achèvement  
Fonctionnement, Contrôle, Maintenance

# Une équipe prête pour le challenge



**Cristina Pagani**  
CRO Central Europe



**Suisse Alémanique (Nord)**  
**Werner Kalunder**  
Area Manager CH-North



**Suisse Alémanique (Est)**  
**Markus Berweger**  
Area Manager CH-East



**Suisse Italienne**  
**Stefano Guandalini**  
Area Manager CH-South



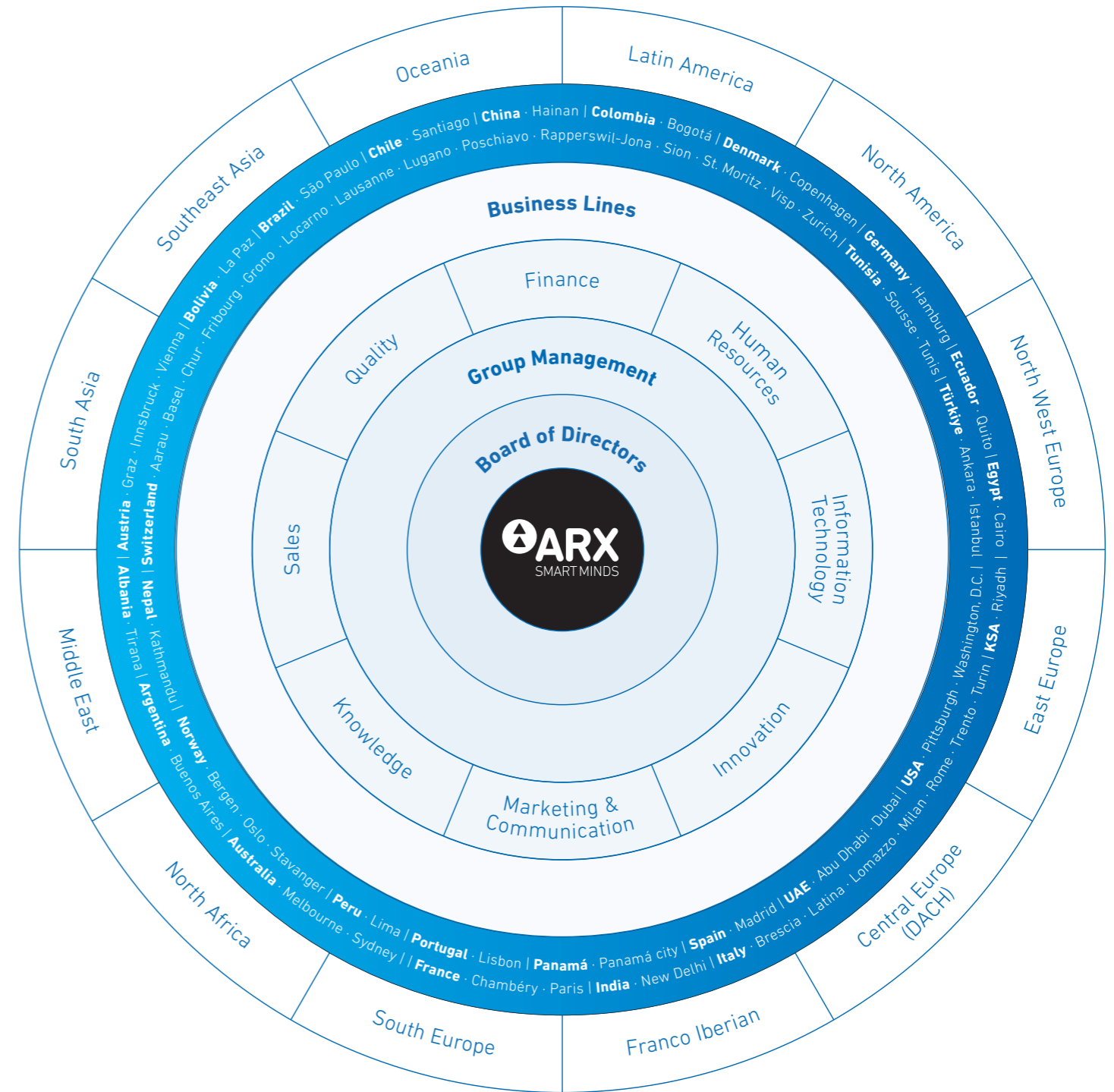
**Suisse Romande**  
**Francois Croisier**  
Area Manager CH-West



**Direction Travaux**  
**Adrian Fontana**  
Head of Construction Mgmt CH



Notre groupe est organisé par régions géographiques, chacune d'entre elles opérant localement avec un degré élevé d'indépendance, conformément à notre stratégie. Cela nous permet d'être un véritable réseau d'entrepreneurs locaux. En outre, nous disposons de lignes d'activité transversales dédiées, structurées pour fournir un savoir-faire ciblé aux régions et aux entités locales, ainsi que d'un service de groupe centralisé qui fournit le cadre opérationnel global de nos activités. Le conseil d'administration et le Group Management veillent à la vision stratégique et à sa mise en œuvre.



Chacun de nos bureaux compte des développeurs d'affaires ancrés localement. Ils cultivent des réseaux et des relations de confiance, contribuant ainsi à la dynamique de l'ensemble du groupe. Cette synergie allie la finesse du savoir-faire local avec l'excellence des meilleures pratiques internationales, permettant d'offrir à nos clients des solutions complètes, innovantes et sur-mesure.

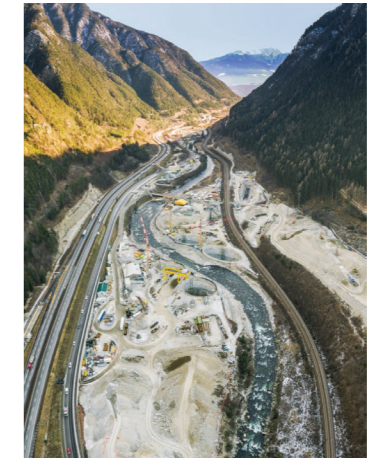
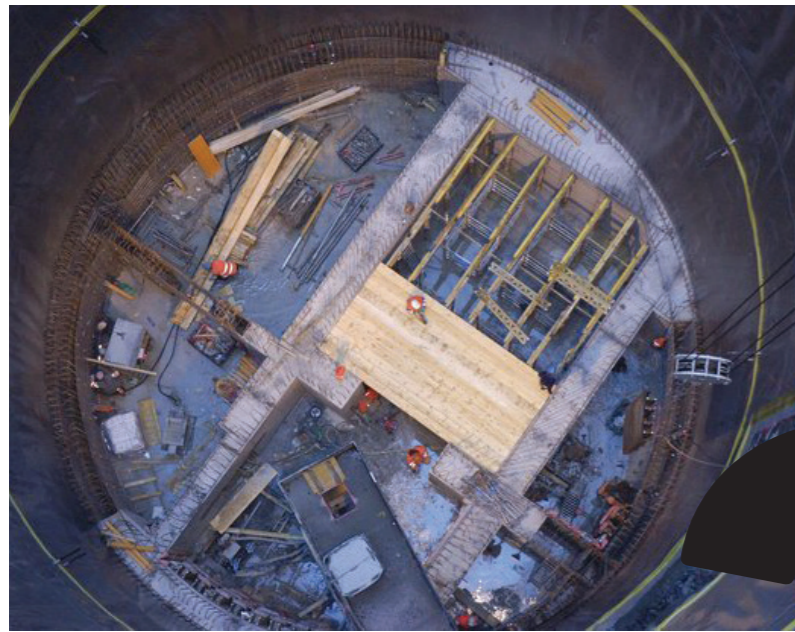
Notre stratégie

# Glocal

est au cœur  
de toutes nos activités

Nous sommes présents en :

**Albanie, Argentine, Australie, Égypte, Bolivie, Brésil, Chili, Chine, Danemark, Allemagne, Équateur, France, Inde, Israël, Italie, Colombie, Népal, Norvège, Autriche, Panama, Pérou, Portugal, Arabie saoudite, Suisse, Espagne, Tunisie, Turquie, États-Unis, Émirats arabes unis**



# 360°

## Tout au long du cycle de vie d'un projet

L'envergure et le savoir-faire du Groupe nous permettent de couvrir toutes les disciplines de l'ingénierie moderne. Du A de l'Australie au Z de Zurich, chaque domaine peut être abordé, en vue d'apporter les meilleures solutions possibles.



# CompleXL

Nous visons à devenir le choix préféré chaque fois que des projets complexes sont en jeu et nécessitent notre expertise et la création de valeur. Lorsque l'innovation doit prendre une forme tangible, nous pouvons faire émerger des idées non conventionnelles et relever des défis audacieux avec l'expertise appropriée.

# Keep in touch

Follow us

