

Ingenieurwesen und Innovation

Broschüre Schweiz
Deutsch

Verwurzelt in der Schweiz, vernetzt mit der Welt



Unser Ursprung liegt inmitten der Alpen – in einem Land, das für Qualität, Präzision und kulturelle Vielfalt steht. Genau hier haben wir unsere Arbeitsweise geformt: geprägt von Sorgfalt, Verantwortung und einem offenen Geist.

Dieses Fundament begleitet uns bis heute – in der Schweiz und weit darüber hinaus.

Was als Ingenieurbüro begann, ist über die Jahre zu einem multidisziplinären Unternehmen gewachsen: Heute vereinen wir Architektur, Systeme, Mobilität und Planung unter einem Dach. Unser Blick geht in die Welt, doch unsere Wurzeln bleiben fest im Schweizer Boden verankert.

Mit einem dichten Netz von Standorten und mit Fachleuten in allen Landesteilen kennen wir die regionalen Gegebenheiten aus erster Hand. Das ermöglicht uns, anspruchsvolle Lösungen gezielt auf lokale Bedürfnisse abzustimmen – ohne den Gesamtzusammenhang aus den Augen zu verlieren.

Wir stehen unseren Auftraggebern als verlässlicher Partner zur Seite: mit Erfahrung, Präzision und einem hohen Anspruch an Qualität. Unsere Lösungen sind nicht nur zuverlässig – sie sind zukunftssicher und nachhaltig.

Unser Arbeitsmodell vereint zentrale Stärke mit dezentraler Präsenz.

Als Netzwerk eigenständiger, lokal verankerter und individuell unternehmerisch handelnder Standorte agieren wir flexibel und verantwortungsvoll – und bleiben dabei unseren Werten treu. Dieses Gleichgewicht zwischen global und lokal lässt uns wachsen, ohne dass wir unsere Identität verlieren.

Über 30 Prozent unserer Wertschöpfung entsteht weiterhin in der Schweiz. Trotz unserer internationalen Ausrichtung investieren wir weiterhin gezielt in dem Land, das uns geprägt hat – in die Ausbildung, in das Fachwissen und in die Gemeinschaft.

Wo wir wirken, hören wir zu, denken weiter und handeln mit Weitblick.

Jedes uns anvertraute Projekt ist für uns mehr als nur ein Auftrag – es ist ein Beitrag für die Zukunft. Jedes Projekt ist für uns eine Chance, einen positiven, sichtbaren und nachhaltigen Beitrag für die weitere Entwicklung unserer Umwelt zu leisten.

Cristina Pagani
CRO Central Europe

Wir sind ein umfangreiches Netzwerk von Spezialisten, für die Planung, Ausführung und das Management komplexer Projekte





**Unsere
multidisziplinären
Teams
bestehen aus**



Menschen

Wir sind ein umfassendes Netzwerk von Spezialisten, das durch die Integration von Talenten und Expertise stetig wächst. ARX bewältigt komplexe Ingenieur- und Designprojekte und passt sich dabei einer dynamischen und anspruchsvollen globalen Landschaft an. Ständige Weiterentwicklung führt zu kontinuierlichem Wachstum.



Experten

Wir sind Experten in ausgewählten Design-Disziplinen; unser Team taucht tief in technische Nischen ein, während es gleichzeitig breite, multidisziplinäre Projekte leitet. Diese Vielseitigkeit ermöglicht es uns, jede Herausforderung – von präzise bis umfassend – mit Zuversicht zu meistern.

**CERN High
Luminosity Large**
Hadron Collider
(HL-LHC), Point 5
France
2016-2024
EUR 65'000'000

Projekte in **75** Ländern

und **200** komplexe Brücken

mit über **150** Flughäfen

mehr als **3'000** fertiggestellten Gebäuden

und **unbegrenzten** Ideen

einschliesslich **4'000** km Eisenbahn- und U-Bahn-Strecken

mit **5'000** km Tunneln

ein boost von **25'000** MW in der Wasserkraft

Unsere Standorte

Unsere Stärke ist die flächendeckende Präsenz vor Ort und die Nähe zum Kunden



Aarau

ARX Group SA
Bleichemattstrasse 14
5000 Aarau

Head of office:
Tobias Ressnig
+41 62 200 61 61
aarau@arx.ing

Basel

ARX Group SA
Turmhaus
Aeschenplatz 2
4052 Basel

Head of office:
Drangu Sehu
+41 61 361 04 04
basel@arx.ing

Chur

ARX Group SA
Masanserstrasse 17
7000 Chur, Schweiz

Head of office:
Markus Berweger
+41 81 258 40 50
chur@arx.ing

Fribourg

ARX Group SA
Rte des Vieux-Chênes 2
1707 Fribourg

Head of office:
François Croisier a.i.
+41 26 484 84 40
fribourg@arx.ing

Poschiavo

ARX Group SA
Via da Clalt
7742 Poschiavo

Head of office:
Markus Berweger
+41 81 837 88 00
poschiavo@arx.ing

Rapperswil-Jona

ARX Group SA
Schlüsselstrasse 12
8645 Rapperswil-Jona

Head of office:
Andreas Egli
+41 55 220 68 00
rapperswil@arx.ing

Sion

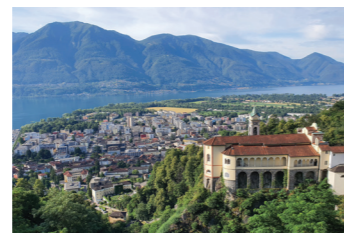
ARX Group SA
Rue de Lausanne 39
1950 Sion

Head of office:
Jacques Fournier
+41 27 329 08 80
sion@arx.ing

St. Moritz

ARX Group SA
Via Cuorta 2
7500 St. Moritz

Head of office:
Markus Berweger
+41 81 837 88 00
stmoritz@arx.ing



Grono

ARX Group SA
Via Cantonale 109
6537 Grono

Head of office:
Kyrillos Mansour
+41 91 820 33 80
grono@arx.ing

Lausanne

ARX Group SA
Chemin du Viaduc 1
1008 Lausanne Prilly

Head of office:
Guillaume Kühni
+41 21 961 25 00
lausanne@arx.ing

Locarno

ARX Group SA
Via Antonio Ciseri 2B
6600 Locarno

Head of office:
Andrea Aggio Mattone
+41 91 820 33 80
locarno@arx.ing

Lugano

ARX Group SA
Via Besso 7
6900 Lugano

Head of office:
Fabio De Martino
+41 91 961 24 00
lugano@arx.ing

Visp

ARX Group SA
Paulusheimstrasse 8
3930 Visp

Head of office:
Stefano Guandalini a.i.
+41 27 948 40 80
visp@arx.ing

Zürich

ARX Group SA
Thurgauerstrasse 40
8050 Zurich

Head of office:
Christoph Truninger
+41 43 205 12 12
zurich@arx.ing

Anastasi & Partners SA

Via Stefano Franscini 27
6600 Locarno

+41 91 752 22 23
info@anastasi.ch

Hauptprojekte

Airport Bâle-Mulhouse,
Erdbebenertüchtigung Dreirosenbrücke,
EP OT Basel - AS City,
 Basel (BS)

Cargo sous terrain AG:
PGV Engineering Teilabschnitt
 Gäu-Zürich,
 Olten (SO)

N1 Wildtierquerung (Holz-Beton-Verbundbau),
 Koppingen (BE)
Anschluss ARA Ins (BE) an ARA Marin (NE),
 Ins (BE)
Lötschberg-Basistunnel,
 (VS/BE)

Assainissement gares CFF de Cornaux et Créssier,
 Cornaux (NE)

Extension Centre Mondial Distribution Cartier,
MediaPark: Centre medias fribourgeois,
Centre AMAG Fribourg,
Agrandissement: Richemont International SA,
 Villars-sur-Glâne (FR)
Scott World Headquarter,
 Givisiez (FR)
Giratoire Route Cantonale Fribourg - Lac Noir,
 Planfayon (FR)
Centre de Formation ECAB pour sapeurs-pompiers,
 Granges Paccot (FR)
Ecole Primaire "du Château d'eau" Marly,
 Marly (FR)
Transformation école de Morat,
 Morat (FR)
STEP de Pensier,
 Courtepin (FR)
Monitoring des Ouvrages d'Arts
de la ville de Fribourg,
 Fribourg (FR)
Step Agrico,
 St-Aubin (FR)

Renouvellement de
l'infrastructure ferroviaire CFF,
Lot A (Satigny - La Plaine),
 Satigny (GE)
CERN Hi-Lumi Point 5,
 Meyrin (GE)

N9 Vennes-Chexbres TP3 + TP5,
 Vennes (VD)
Bâtiment RESA,
 Préverenges (VD)
Bâtiment multi-usage,
 Grandson (VD)
Etablissement Médico-Sociaux
EMS Mont Calme Lausanne,
 Lausanne (VD)
Aménagement
et renaturation de la Brinaz,
 Yverdon (VD)
Bâtiment d'exploitation,
 Landi, Chavornay (VD)

Liaison câblée souterraine La Bâtiâz - Le Verney,
 Martigny (VS)
Réhabilitation du gare CFF d'Ardon,
 Ardon (VS)
N9 Pont de Chandoline sur le Rhône, Assainissement de la STEP de Chandoline,
Parking du Nord, Campus Energypolis HES-SO Valais, Hôpital du Valais,
 Sion (VS)
Rhoneautobahn N9 Tunnel Susten,
 Susten (VS)
Dalabrücke (Doppelspur Lausanne-Brig), Salgesch-Leuk,
 Leuk (VS)
Aménagement Nant de Drance,
 Finhaut (VS)
Pilotage du Rhône de Finges,
 Sierre - Susten (VS)
Ganterbrücke, Projektierung Gesamtinstandsetzungskonzept,
 Brig (VS)
Pont sur la Navizance et Protection contre les crues,
 Chippis (VS)
Totalumbau Bahnhöfe Münster, Niederwald und Fürgangen, MGB,
 Goms (VS)

UW Birr neuer Netzanschluss NE1,
 Birr (AG)
Umleitstollen Köllikerbach und Gewässerrevitalisierung,
 Kölliken (AG)
Erneuerung Kantonsstrasse K303,
 Murgenthal / Vorderwald (AG)
Sanierung Kantonsstrasse K260,
 Rottenschwil / Aristau (AG)
Machbarkeit Wärmeverbund,
 Schöffland (AG)
Sicherungsmaßnahmen HST Tändler,
 Gränichen (AG)
Sanierung Autobahnanschluss,
 Neuenhof (AG)

Velotunnel, Sanierung Brunnhalde,
 Luzern (LU)
Ertüchtigung Kantonsstrasse K17b,
 Udligenswil (LU)
Ausbau Zellfeld,
 Tann, Kantonsstrasse K18 (LU)

N4 Notausstieg 7
Cholfirstunnel,
 Schaffhausen (SH)

N1 Gubrist-Tunnel, SBB Europapalae Baufeld B, Interxion Data Center ZUR4,
Quartierschliessung Gertrud Kurz-Strasse, Duttweilerbrücke,
 Zürich (ZH)
Kehrichtheizkraftwerk, laufende Umbauten,
 Dietikon (ZH)
Radweglückenschliessung Stäfa, Ritterhaus- Uerikerstrasse,
 Stäfa (ZH)
Wohnüberbauung Brauereiareal Wädenswil,
 Wädenswil (ZH)
Ersatzneubau ARA Zimmerberg,
 Thalwil (ZH)

Ertüchtigung Seewasserwerk Arbon,
 Arbon (TG)

Neubau Seewasserwerk Riet,
 Goldach (SG)
Langsamverkehrsbrücke über den Rhein,
 Au (SG)
N3 Lärmschutzprojekt Flums-Mels,
 Flums (SG)
Beratung der Wasserversorgung,
 Lichtensteig (SG)

Tunnel Umfahrung Silvaplana,
 Silvaplana (GR)
Kleinwasserkraftwerk, Lavin,
 Lavin-Zuoz (GR)
Wasserkraftwerk, Taschinas,
 Chlus (GR)
N13 Sicherheitsstollen Tunnel Gei,
 San Bernardino (GR)
Wasserkraft Sinfonia d'Aua,
 Flims (GR)
Sanierung Zeughausstrasse,
 Chur (GR)
Skigebiet Corviglia - Piz Nair, Skianlage,
Umbau Badrutt's Palace Hotel,
 St. Moritz (GR)
Umbau Hotel Kronenhof,
 Pontresina (GR)
Tunnel Val Alpetta,
 Samnunan (GR)
NEB N29 Solis-Passmal,
 Thusis (GR)

Pumpspeicherwerk Linth-Limmern 1520 MW,
 Linth (GL)
Raise Boring Schacht für Pumpspeicherwerk,
 Limmern (GL)

N2 Secondo tubo galleria autostradale del San Gottardo,
2TG Riordino dello svincolo di Airolo,
 Airolo (TI)
Centro di controllo dei veicoli pesanti,
 Giornico (TI)
Nuovo stabilimento industriale ferroviario,
 Arbedo-Castione (TI)
Stazione FFS di Bellinzona,
3Bin Terzo binario e fermata Indipendenza,
 Bellinzona (TI)
Galleria di base del Ceneri,
 Rivera (TI)
Nuovo raccordo autostradale N2,
 Mendrisio (TI)
EP Lugano-Gentilino, rinnovamento tratta N2,
Stazione FFS di Lugano,
POLUME: N2 Potenziamento Lugano-Mendrisio,
 Lugano (TI)
Hangar per armasuisse,
Hangar per AeroLocarno,
 Magadino (TI)
Linea ferroviaria Monte Generoso,
 Capolago (TI)

Neue Zentrumsgestaltung
Küssnacht am Rigi,
 Küssnacht am Rigi (SZ)
Neubau KS 381 Nidfuren-Schmittli,
Sihlbrugg - Sand AG,
 Zug (ZG)



Infrastruktur

Unser
Know-how
verbindet
Menschen

2 TG
Schweiz
2020-2030
CHF 2'053'000'000

14 - ARX



Städtebau

Wir gestalten
die Lebensweise
von morgen

Europaallee Zürich
Schweiz
2012 - 2018
CHF 80'000'000

Energie

Wir entwickeln
Ideen für die
nachhaltige
Energienutzung

Linth-Limmern PSPP
Schweiz
2007-2019
CHF 1'800'000'000

16 - ARX

Industrie

Wir unterstützen
weltweit
das industrielle
Wachstum

SBB NSIF
Schweiz
2019-2026
CHF 260'000'000

ARX - 17

Technische Kurzübersicht

Fachgebiet

Infrastruktur

Unser Kerngeschäft umfasst die grössten Infrastrukturprojekte unserer Zeit. Erforderlich dafür sind langfristige, kosteneffiziente und nachhaltige Lösungen für die Planung und den Bau von Verkehrswegen aller Art auf lokaler, nationaler und internationaler Ebene.

Städtebau

Wir helfen unseren Kunden bei der Anpassung an sich verändernde Realitäten, indem wir für Architekten offene und zuverlässige Partnerschaften anbieten bei der Umsetzung anspruchsvoller und innovativer Projekte und integrierter Lösungen für Gebäude und städtische Gebiete.

Energie

Von der Machbarkeitsstudie bis zur Umsetzung bieten wir zuverlässige Unterstützung und Beratung. Die Erzeugung, Verteilung, Speicherung und der Verbrauch von Energie werden immer komplexer. Wir sind Partner unserer Kunden bei der Analyse dieser Herausforderungen und der Suche nach Lösungen, um sicherzustellen, dass ihre Investitionen nachhaltig und unvergänglich sind.

Industrie

Die industrielle Welt entwickelt sich schnell weiter, mit steigenden Anforderungen an Qualität, Kapazität und Spitzentechnologie. Wir sind hier, um Unternehmen zu helfen, der Entwicklung voraus zu bleiben. Von der Optimierung der Produktion und Anlagengestaltung bis hin zur Bereitstellung von Experten in der mechanischen und elektrischen Ingenieurtechnik fördern wir Innovation und Effizienz, um die Herausforderungen von heute und morgen zu meistern.

Domains

Flughäfen
Brücken und andere Tragwerke
Architektur
Tragwerksplanung im Hochbau
Seilbahnen
Digital & Innovation
Umwelt
Ausrüstungen
Geologie
Geotechnik und Spezialgründung
Wasserkraft
U-Bahnen
Kernkraftwerke
Öl und Gas
Werkleitungen
Häfen / Maritime Arbeiten
Eisenbahnen
Wasserbau
Strassen
Verkehr und Mobilität
Tunnel und Untertagbau
Siedlungsentwässerung und ARA
Produktion und Verteilung von Trinkwasser

Dienstleistungen

BIM
Vertreter der Vergabebehörde
Bauleitung
Beratung / Expertise
Planung
Generalplaner
Prüfingenieur
Inspektionen und Bewertung
Messung und Vermessung
Oberbauleitung (OBL)
Bauherrenunterstützung (BHU)
Öffentlich-Private Partnerschaft (PPP)
Unterstützung des Unternehmers
Technische Bauüberwachung

Phasen

Strategische Planung
Vorstudie
Vorprojekt
Bauprojekt
Bewilligungsverfahren
Ausschreibung, Offertenvergleich, Verganeantrag
Ausführungsprojekt
Ausführung
Inbetriebnahme, Abschluss
Betrieb, Überprüfung, Instandhaltung

Ein Team bereit für Herausforderungen

Unsere Gruppe ist nach geografischen Regionen gegliedert, von denen jede im Einklang mit unserer Strategie mit einem hohen Mass an Unabhängigkeit vor Ort agiert. Dies ermöglicht es uns, ein echtes Netzwerk von lokalen Unternehmern zu sein. Darüber hinaus verfügen wir über spezielle geschäftsübergreifende Bereiche, die so strukturiert sind, dass sie den Regionen und lokalen Einheiten gezieltes Know-how zur Verfügung stellen, sowie über einen zentralen Konzerndienst, der den globalen operativen Rahmen für unsere Aktivitäten bildet. Der Verwaltungsrat und die Geschäftsleitung stellen die strategische Vision und deren Umsetzung sicher.



Cristina Pagani
CRO Central Europe



Deutsche Schweiz (Nord)
Werner Kaluder
Area Manager CH-North



Deutsche Schweiz (Ost)
Markus Berweger
Area Manager CH-East



Italienische Schweiz
Stefano Guandalini
Area Manager CH-South



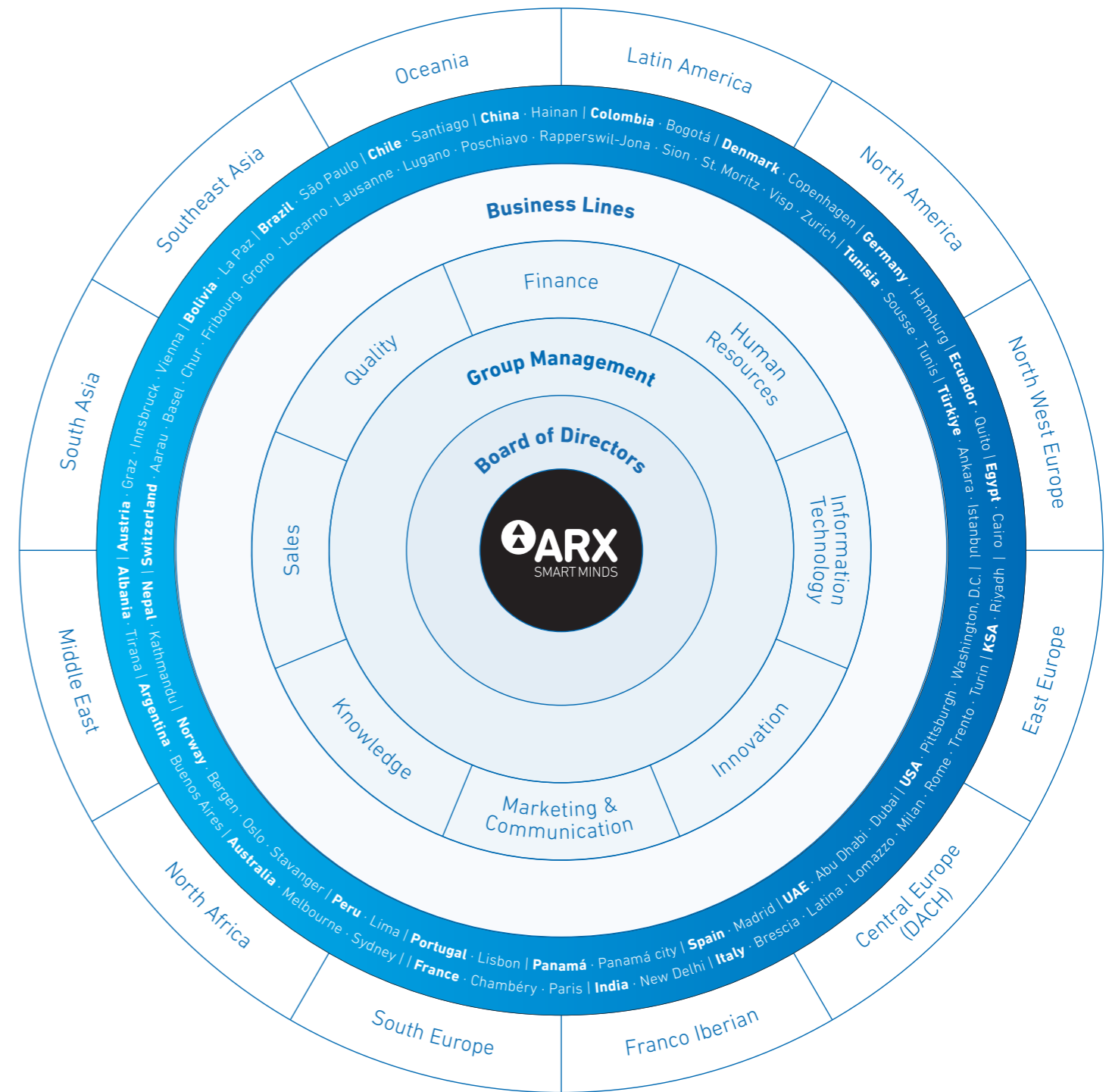
Französische Schweiz
Francois Croisier
Area Manager CH-West



Flavio Maccanelli
Operational Director



Bauleitung
Adrian Fontana
Head of Construction Mgmt CH



Unsere Niederlassungen bestehen aus lokal gut verankerten und marktorientierten Fachleuten, die Netzwerke und Beziehungen in ihrem eigenen Umfeld aufbauen und gleichzeitig die gesamte Gruppe stärken. Auf diese Weise kombinieren wir lokales Know-how mit globalen Best Practices, um unseren Kunden eine umfassende Dienstleistung anbieten zu können.

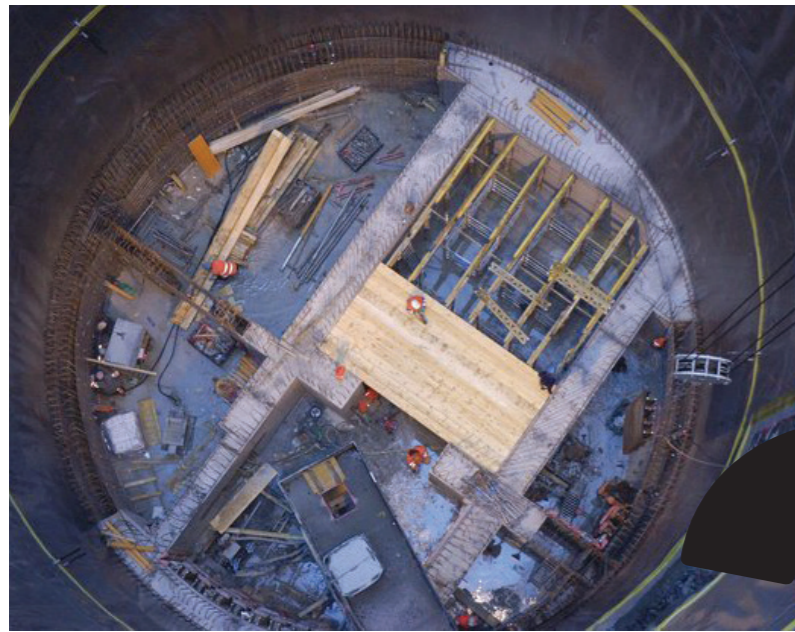
Unsere Strategie heisst

Glocal

Sie steht bei allem was wir tun im Mittelpunkt

Wir sind aktiv in:

Albanien, Argentinien, Australien, Ägypten, Bolivien, Brasilien, Chile, China, Dänemark, Deutschland, Ecuador, Frankreich, Indien, Israel, Italien, Kolumbien, Nepal, Norwegen, Österreich, Panama, Peru, Portugal, Saudi-Arabien, Schweiz, Spanien, Tunesien, Türkei, USA, Vereinigte Arabische Emirate



360°

entlang des gesamten Projektzyklus

Die Grösse und das Know-How der Gruppe erlaubt es uns, jeden Bereich des modernen Ingenieurwesens abzudecken. Von A wie Australien bis Z wie Zürich: Jede Herausforderung wird sorgfältig angenommen, und wir bieten immer die bestmögliche Lösung an.



CompleXL

Wir streben an, die bevorzugte Wahl zu sein, wann immer komplexe Projekte, die unseren Beitrag und die Schaffung von Wert erfordern, ins Spiel kommen. Wenn Innovation greifbare Formen annehmen muss, können wir unkonventionelle Ideen entwickeln und mutige Herausforderungen mit der richtigen Expertise angehen.

Keep in touch

Follow us

